

ARTÍCULO / ARTICLE:

Válvula de bola de dos piezas bridada / *Two pieces flanged ball valve*

Características principales / *Main features:*

- **Paso total / Total port**
- **Bridas / Flanges: EN 1092-1 01 PN-40 (DN15-DN40)**
Bridas / Flanges: EN 1092-1 01 PN-16 (DN50-DN150)
- **Diseño / Design: BS 5351**
- **Rango de temperatura de operación / Operating temperature range: -20°C +180°C**
- **Dispositivo anti-estático / Anti-static device.**

Características			
Nº	Ca nt.	Descripción	Material
1	1	Cuerpo	Microfusión A-316
2	1	Tapa	Microfusión A-316
3	1	Bola	SS316
4	1	Asiento bola	PTFE
5	1	Junta del cuerpo	PTFE
6	1	Eje	SS316
7	1	Tórica	FKM
8	1	Empaquetadura	PTFE
9	1	Casquillo elevador	Microfusión A-304
10	1	Tope posición	SS304
11	1	Arandela seguridad	SS304
12	1	Tuerca	SS304
13	1	Maneta	SS201
14	1	Funda maneta	Plástico
15	4	Tuerca	SS304
16	4	Perno	SS304
17	2	Tornillo	SS304
18	2	Tuerca	SS304

Features			
N.	Qty.	Description	Material
1	1	Body	A-316 casting
2	1	Insert	A-316 casting
3	1	Ball	SS316
4	1	Seat	PTFE
5	1	Body joint	PTFE
6	1	Stem	SS316
7	1	O-ring	FKM
8	1	Stem packing	PTFE
9	1	Gland bush	A-304 casting
10	1	Position stopper	SS304
11	1	Lock washer	SS304
12	1	Nut	SS304
13	1	Handle	SS201
14	1	Handle cover	Plastic
15	4	Nut	SS304
16	4	Bolt	SS304
17	2	Screw	SS304
18	2	Nut	SS304

PTFE= Teflón / *Teflon*

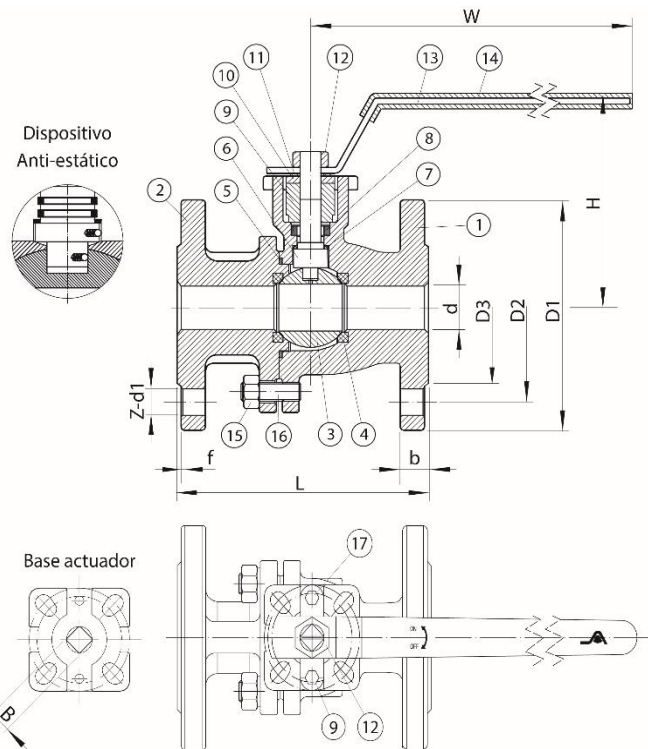
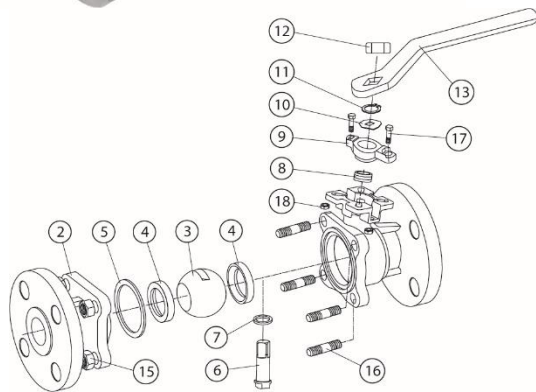
Inoxpres, S.A.

Pol. Ind. Can Vinyals | C/ Elionor de Sicília, 11-13

08130 Sta. Perpètua de Mogoda (Bcn) | ESP

Tel. +34 935 754 136 | Fax +34 935 646 202

info@inoxpres.com



Código	DN	d (mm)	B (mm)	H (mm)	W (mm)	L (mm)	D3 (mm)	D2 (mm)	D1 (mm)	b (mm)	f (mm)	d ₁ (mm)	Z	ISO 5211
65VBB015	15	15	9	75	125	115	45	65	95	16	2	14	4	F03/04
65VBB020	20	19	9	90	125	120	58	75	105	18	2	14	4	F03/04
65VBB025	25	25	11	85	160	125	68	85	115	18	2	14	4	F04/05
65VBB032	32	32	11	105	160	130	78	100	140	18	2	18	4	F04/05
65VBB040	40	40	14	120	220	140	88	110	150	18	2	18	4	F05/07
65VBB050	50	50	14	125	220	150	102	125	165	18	2	18	4	F05/07
65VBB065	65	65	17	145	320	170	122	145	185	18	2	18	4	F07/10
65VBB080	80	80	17	150	320	180	138	160	200	20	2	18	8	F07/10
65VBB100	100	100	19	180	350	190	158	180	220	20	2	18	8	F10/10

Nota / Note:

Los valores mostrados en esta ficha son datos aproximados y meramente orientativos, que pueden verse alterados por factores como el tipo de fluido, la densidad, la viscosidad y la rugosidad de la superficie del material.

INOXPRES, S.A no se responsabiliza de los cálculos realizados por terceros, las ingenierías y los instaladores deben realizar sus propios cálculos y comprobaciones de las instalaciones proyectadas. La relación comercial entre INOXPRES, S.A y sus clientes, estará sujeta a las condiciones generales de venta publicada en el enlace www.inoxpres.com/condiciones-generales-de-venta/

The values shown in this sheet are approximate and merely indicative data, which can be altered by factors such as the type of fluid, the density, the viscosity and the roughness of the material's surface. INOXPRES, S.A is not responsible for the calculations made by third parties, engineering companies and installers must carry out their own calculations and checks of the planned installations.

The commercial relationship between INOXPRES, S.A and its clients will be subject to the general conditions of sale published in the link www.inoxpres.com/condiciones-generales-de-venta/

Inoxpres, S.A.

Pol. Ind. Can Vinyals | C/ Elionor de Sicília, 11-13

08130 Sta. Perpètua de Mogoda (Bcn) | ESP

Tel. +34 935 754 136 | Fax +34 935 646 202

info@inoxpres.com