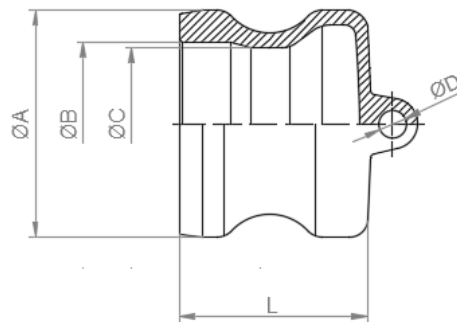


ARTÍCULO / ARTICLE:

Adaptador macho tipo DP tapón / DP type adapter dust plug

Características principales / Main features:

- De acuerdo con **A-A-59326D (MIL-C-27487)** / According to **A-A-59326D (MIL-C-27487)**.
- **Material / Material: Acero inoxidable AISI-316 CF8M (1.4408)** / **Stainless Steel AISI-316 CF8M (1.4408)**.
- **Presión Nominal (PN) / Nominal Pressure (PN): 150PSI**.
- **Acople tipo DP / DP type adapter**.
- **Temperatura máxima de trabajo / Maximum working temperatura: 250°C**.



Código Code	DN	A mm	B mm	C mm	D mm	L mm	WEIGHT Kg
514DP015	15	23,8	16	14,5	4,5	24	0,039
514DP020	20	32	25	22,8	4,5	24	0,051
514DP025	25	36,5	27	25,4	4,5	30,5	0,079
514DP032	32	45,5	35	31,5	4,5	35,5	0,129
514DP040	40	53,4	42	37,6	4,5	36	0,164
514DP050	50	63	51	48	4	41,5	0,257

Nota / Note:

Los valores mostrados en esta ficha son datos aproximados y meramente orientativos, que pueden verse alterados por factores como el tipo de fluido, la densidad, la viscosidad y la rugosidad de la superficie del material.
INOXPRES, S.A no se responsabiliza de los cálculos realizados por terceros, las ingenierías y los instaladores deben realizar sus propios cálculos y comprobaciones de las instalaciones proyectadas

La relación comercial entre INOXPRES, S.A y sus clientes, estará sujeta a las condiciones generales de venta publicada en el enlace www.inoxpres.com/condiciones-generales-de-venta/

*The values shown in this sheet are approximate and merely indicative data, which can be altered by factors such as the type of fluid, the density, the viscosity and the roughness of the material's surface.
INOXPRES, S.A is not responsible for the calculations made by third parties, engineering companies and installers must carry out their own calculations and checks of the planned installations.*

The commercial relationship between INOXPRES, S.A and its clients will be subject to the general conditions of sale published in the link www.inoxpres.com/condiciones-generales-de-venta/