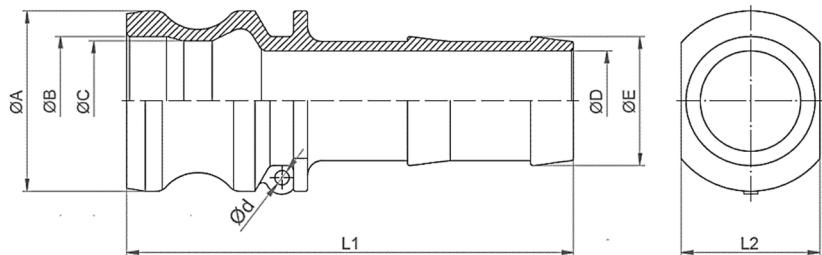


## ARTÍCULO / ARTICLE:

# Adaptador macho tipo E para manguera / E type adapter male for hose tail

Características principales / Main features:

- De acuerdo con **A-A-59326D (MIL-C-27487)** / According to **A-A-59326D (MIL-C-27487)**.
- **Material / Material: Acero inoxidable AISI-316 CF8M (1.4408) / Stainless Steel AISI-316 CF8M (1.4408).**
- **Presión Nominal (PN) / Nominal Pressure (PN): 150PSI.**
- **Acople tipo E / E type coupling.**
- **Temperatura máxima de trabajo / Maximum working temperatura: 250°C.**



Código Code	DN	HOSE Ø	A mm	B mm	C mm	D mm	E mm	d mm	L1 mm	L2 mm	WEIGHT Kg
514E015013	15	13	23,8	15,7	14,5	8,5	14	2,5	73	18	0,068
514E020019	20	19	32	24,3	22,8	14,6	20,4	2,5	85	22,6	0,113
514E025025	25	25	36,5	27	25,4	21	27	2,5	93,7	29,2	0,166
514E032032	32	32	45,5	35	31	26,5	33	3	108	34,5	0,260
514E040038	40	38	53,4	42	37,6	33,5	40	3	115	41,5	0,345
514E050050	50	50	63	51	48	45	53	3,5	131	54	0,515

Inoxpres, S.A.

Pol. Ind. Can Vinyals I Ctra. B142 km 0,6  
08130 Sta. Perpetua Mogoda (Bcn) | ESP.  
Tel. +34 935 754 136 | Fax +34 935 646 202

[info@inoxpres.com](mailto:info@inoxpres.com)

Nota / Note:

Los valores mostrados en esta ficha son datos aproximados y meramente orientativos, que pueden verse alterados por factores como el tipo de fluido, la densidad, la viscosidad y la rugosidad de la superficie del material.

INOXPRES, S.A no se responsabiliza de los cálculos realizados por terceros, las ingenierías y los instaladores deben realizar sus propios cálculos y comprobaciones de las instalaciones proyectadas

*La relación comercial entre INOXPRES, S.A y sus clientes, estará sujeta a las condiciones generales de venta publicada en el enlace [www.inoxpres.com/condiciones-generales-de-venta/](http://www.inoxpres.com/condiciones-generales-de-venta/)*

*The values shown in this sheet are approximate and merely indicative data, which can be altered by factors such as the type of fluid, the density, the viscosity and the roughness of the material's surface.*

*INOXPRES, S.A is not responsible for the calculations made by third parties, engineering companies and installers must carry out their own calculations and checks of the planned installations.*

*The commercial relationship between INOXPRES, S.A and its clients will be subject to the general conditions of sale published in the link [www.inoxpres.com/condiciones-generales-de-venta/](http://www.inoxpres.com/condiciones-generales-de-venta/)*