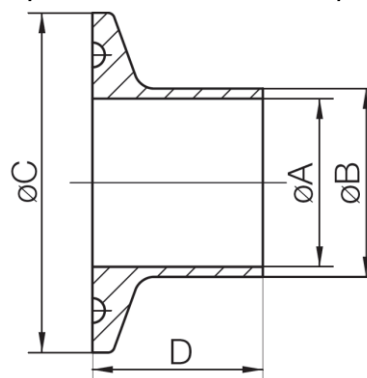


ARTÍCULO / ARTICLE:

Casquillo clamp DIN / *DIN clamp ferrule*

Características destacadas / *Main features:*

- **Fabricado en acero inoxidable A-316L / Made of A-316L stainless steel.**
- **Extremo clamp según DIN 32676 y extremo para soldar a tope / Clamp port according to DIN 32676 and butt welding port.**
- **Temperatura máxima de operación/Maximum working temperature: 220 °C.**
- **Acabado exterior mecanizado y acabado interior pulido mate Ra < 0,8 µm / External surface machining and internal surface polished satin Ra < 0,8 µm.**



Código	DN	A (mm)	B (mm)	C (mm)	D (mm)	Peso (kg/u.)
854CCD018	15	15	18	34	18	0,020
854CCD022	20	19	22	34	18	0,080
854CCD028	25	25	28	50,4	21,5	0,070
854CCD034	32	31	34	50,4	21,5	0,100
854CCD040	40	37	40	50,4	21,5	0,120
854CCD052	50	49	52	64	21,5	0,150
854CCD070	65	66	70	90,9	28	0,250
854CCD085	80	81	85	106	28	0,320
854CCD104	100	100	104	118,8	28	0,400
854CCD129	125	125	129	155	28	0,530
854CCD154	150	150	154	183	28	0,690
854CCD204	200	200	204	233,5	28	0,930

Inoxpres, S.A.

Pol. Ind. Can Vinyals | C/ Elionor de Sicília, 11-13

08130 Sta. Perpètua de Mogoda (Bcn) | ESP

Tel. +34 935 754 136 | Fax +34 935 646 202

info@inoxpres.com

Nota / Note:

Los valores mostrados en esta ficha son datos aproximados y meramente orientativos, que pueden verse alterados por factores como el tipo de fluido, la densidad, la viscosidad y la rugosidad de la superficie del material.

INOXPRES, S.A no se responsabiliza de los cálculos realizados por terceros, las ingenierías y los instaladores deben realizar sus propios cálculos y comprobaciones de las instalaciones proyectadas

La relación comercial entre INOXPRES, S.A y sus clientes, estará sujeta a las condiciones generales de venta publicada en el enlace www.inoxpres.com/condiciones-generales-de-venta/

The values shown in this sheet are approximate and merely indicative data, which can be altered by factors such as the type of fluid, the density, the viscosity and the roughness of the material's surface.

INOXPRES, S.A is not responsible for the calculations made by third parties, engineering companies and installers must carry out their own calculations and checks of the planned installations.

The commercial relationship between INOXPRES, S.A and its clients will be subject to the general conditions of sale published in the link www.inoxpres.com/condiciones-generales-de-venta/