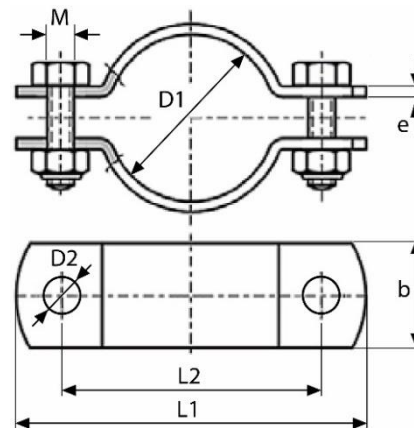


## ARTÍCULO / ARTICLE:

# Abrazadera metálica ALIMENTARIA / FOOD INDUSTRY metallic clamp

Características principales / Main features:

- **Material / Material: Acero inoxidable AISI-304 (1.4301) / AISI-304 (1.4301) Stainless Steel.**



Código	∅Tubo (mm)	D1 (mm)	D2 (mm)	M	b (mm)	L1 (mm)	L2 (mm)	e (mm)	Caja (uds.)	Peso (kg/u.)
422AA012	12	13	7	M6	20	57	37	2	100	0,048
422AA018	18	18	7	M6	20	64	43	2	100	0,053
422AA022	22	22	7	M6	20	70	49	2	50	0,056
422AA028	28	28	7	M6	20	75	54	2	50	0,061
422AA034	34	34	7	M6	20	81	59	2	50	0,068
422AA040	40	40	7	M6	20	87	66	2	50	0,073
422AA052	52	53	9	M8	20	100	79	3	25	0,139
422AA065	63	63	9	M8	20	111	91	3	25	0,157
422AA070	70	70	9	M8	20	118	98	3	25	0,163
422AA085	85	85	9	M8	25	133	112	3	20	0,233
422AA104	104	105	9	M8	25	154	129	3	15	0,255
422AA129	129	130	11	M8	30	190	160	4	8	0,466
422AA154	154	155	11	M8	30	222	197	4	5	0,945
422AA204	204	206	11	M8	40	275	247	4	5	0,923

Inoxpres, S.A.

Pol. Ind. Can Vinyals | C/ Elionor de Sicília, 11-13

08130 Sta. Perpètua de Mogoda (Bcn) | ESP

Tel. +34 935 754 136 | Fax +34 935 646 202

[info@inoxpres.com](mailto:info@inoxpres.com)

Nota / Note:

Los valores mostrados en esta ficha son datos aproximados y meramente orientativos, que pueden verse alterados por factores como el tipo de fluido, la densidad, la viscosidad y la rugosidad de la superficie del material.  
INOXPRES, S.A no se responsabiliza de los cálculos realizados por terceros, las ingenierías y los instaladores deben realizar sus propios cálculos y comprobaciones de las instalaciones proyectadas

*La relación comercial entre INOXPRES, S.A y sus clientes, estará sujeta a las condiciones generales de venta publicada en el enlace [www.inoxpres.com/condiciones-generales-de-venta/](http://www.inoxpres.com/condiciones-generales-de-venta/)*

*The values shown in this sheet are approximate and merely indicative data, which can be altered by factors such as the type of fluid, the density, the viscosity and the roughness of the material's surface.  
INOXPRES, S.A is not responsible for the calculations made by third parties, engineering companies and installers must carry out their own calculations and checks of the planned installations.*

*The commercial relationship between INOXPRES, S.A and its clients will be subject to the general conditions of sale published in the link [www.inoxpres.com/condiciones-generales-de-venta/](http://www.inoxpres.com/condiciones-generales-de-venta/)*