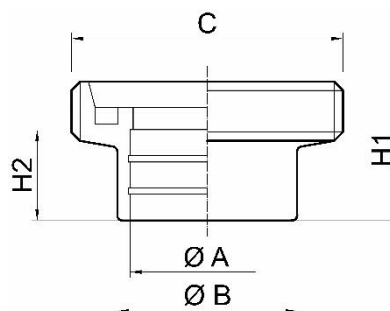


ARTÍCULO / ARTICLE:

Macho mandrinar/ Extender male part

Características principales / Main features:

- **Fabricado en acero inoxidable A-304 o A-316L / Made of A-304 or A-316L stainless steel.**
- **Dimensiones según DIN 11851 / Dimensions according to DIN 11851.**
- **Temperatura máxima de operación / Maximum working temperature: 220 °C.**
- **Acabado exterior mecanizado y acabado interior pulido mate Ra < 0,8 µm / External surface machining and internal surface polished satin Ra < 0,8 µm.**



Código		DN	A (mm)	B (mm)	C	H1 (mm)	H2 (mm)	Peso (kg/u.)
A-304	A-316L							
8502MM010	8504MM010	10	10	12,2	Rd28x1/8"	21	12	0,037
8502MM015	8504MM015	15	16	18,2	Rd34x1/8"	21	12	0,048
8502MM020	8504MM020	20	20	22,2	Rd44x1/6"	24	12	0,095
8502MM025	8504MM025	25	26	28,2	Rd52x1/6"	29	15	0,130
8502MM032	8504MM032	32	32	34,2	Rd58x1/6"	32	18	0,160
8502MM040	8504MM040	40	38	40,2	Rd65x1/6"	33	20	0,206
8502MM050	8504MM050	50	50	52,2	Rd78x1/6"	35	22	0,300
8502MM065	8504MM065	65	66	70,3	Rd95x1/6"	40	25	0,437
8502MM080	8504MM080	80	81	85,3	Rd110x1/4"	45	28	0,588
8502MM100	8504MM100	100	100	104,3	Rd130x1/4"	54	35	0,993

Código		DN	A (mm)	B (mm)	C	H1 (mm)	H2 (mm)	Peso (kg/u.)
A-304	A-316L							
8502MM125	8504MM125	125	125	129,4	Rd160x1/4"	46	-	-
8502MM150	8504MM150	150	150	154,4	Rd190x1/4"	50	-	-

Nota / Note:

Los valores mostrados en esta ficha son datos aproximados y meramente orientativos, que pueden verse alterados por factores como el tipo de fluido, la densidad, la viscosidad y la rugosidad de la superficie del material.

INOXPRES, S.A no se responsabiliza de los cálculos realizados por terceros, las ingenierías y los instaladores deben realizar sus propios cálculos y comprobaciones de las instalaciones proyectadas

La relación comercial entre INOXPRES, S.A y sus clientes, estará sujeta a las condiciones generales de venta publicada en el enlace www.inoxpres.com/condiciones-generales-de-venta/

The values shown in this sheet are approximate and merely indicative data, which can be altered by factors such as the type of fluid, the density, the viscosity and the roughness of the material's surface.

INOXPRES, S.A is not responsible for the calculations made by third parties, engineering companies and installers must carry out their own calculations and checks of the planned installations.

The commercial relationship between INOXPRES, S.A and its clients will be subject to the general conditions of sale published in the link www.inoxpres.com/condiciones-generales-de-venta/

Inoxpres, S.A.

Pol. Ind. Can Vinyals l Ctra. B142 km 0,6

08130 Sta. Perpètua de Mogoda (Bcn) | ESP.

Tel. +34 935 754 136 | Fax +34 935 646 202

info@inoxpres.com