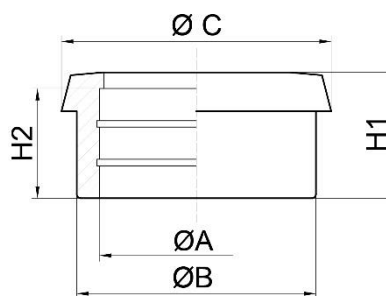


ARTÍCULO / ARTICLE:

Casquillo mandrinar/ *Expand liner*

Características principales / *Main features:*

- **Fabricado en acero inoxidable A-304 o A-316L / Made of A-304 or A-316L stainless steel.**
- **Dimensiones según DIN 11851 / Dimensions according to DIN 11851.**
- **Temperatura máxima de operación / Maximum working temperature: 220 °C.**
- **Acabado exterior mecanizado y acabado interior pulido mate Ra < 0,8 µm / External surface machining and internal surface polished satin Ra < 0,8 µm.**



Código		DN	A (mm)	B (mm)	C (mm)	H1 (mm)	H2 (mm)	Peso (kg/u.)
A-304	A-316L							
8502CM010	8504CM010	10	12,2	18	22,5	17	12	0,024
8502CM015	8504CM015	15	18,2	24	28,5	17	12	0,032
8502CM020	8504CM020	20	22,2	30	36,5	18	12	0,062
8502CM025	8504CM025	25	28,2	35	44	22	15	0,091
8502CM032	8504CM032	32	34,2	41	50	25	18	0,119
8502CM040	8504CM040	40	40,2	48	56	26	20	0,150
8502CM050	8504CM050	50	52,2	61	68,5	28	22	0,216
8502CM065	8504CM065	65	70,3	79	86	32	25	0,316
8502CM080	8504CM080	80	85,3	93	100	37	28	0,405
8502CM100	8504CM100	100	104,3	114	121	44	35	0,656
8502CM125	8504CM125	125	129,4	137	150	34	-	-
8502CM150	8504CM150	150	154,4	163	176	37	-	-

Inoxpres, S.A.

Pol. Ind. Can Vinyals | C/ Elionor de Sicília, 11-13

08130 Sta. Perpètua de Mogoda (Bcn) | ESP

Tel. +34 935 754 136 | Fax +34 935 646 202

info@inoxpres.com

Nota / Note:

Los valores mostrados en esta ficha son datos aproximados y meramente orientativos, que pueden verse alterados por factores como el tipo de fluido, la densidad, la viscosidad y la rugosidad de la superficie del material.

INOXPRES, S.A no se responsabiliza de los cálculos realizados por terceros, las ingenierías y los instaladores deben realizar sus propios cálculos y comprobaciones de las instalaciones proyectadas

La relación comercial entre INOXPRES, S.A y sus clientes, estará sujeta a las condiciones generales de venta publicada en el enlace www.inoxpres.com/condiciones-generales-de-venta/

The values shown in this sheet are approximate and merely indicative data, which can be altered by factors such as the type of fluid, the density, the viscosity and the roughness of the material's surface.

INOXPRES, S.A is not responsible for the calculations made by third parties, engineering companies and installers must carry out their own calculations and checks of the planned installations.

The commercial relationship between INOXPRES, S.A and its clients will be subject to the general conditions of sale published in the link www.inoxpres.com/condiciones-generales-de-venta/