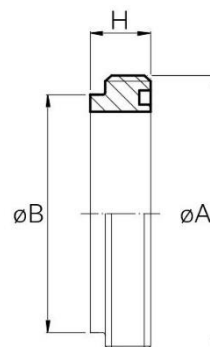


ARTÍCULO / ARTICLE:

Macho soldar SMS/ SMS welding male

Características principales / Main features:

- **Fabricado en acero inoxidable A-304 o A-316L / Made of A-304 or A-316L stainless steel.**
- **Extremo para soldar a tope / Butt welding port.**
- **Dimensiones según SMS 1146 / Dimensions according to SMS 1146.**
- **Temperatura máxima de operación / Maximum working temperature: 220 °C.**
- **Acabado exterior mecanizado y acabado interior pulido mate Ra < 0,8 µm / External surface machining and internal surface polished satin Ra < 0,8 µm.**



Código		DN	A (mm)	B (mm)	H (mm)	Peso (kg/u.)
A-304	A-316L					
8522MS025	8524MS025	25	40	25,4	15	0,060
8522MS038	8524MS038	38	60	38,1	20	0,180
8522MS051	8522MS051	51	70	50,8	20	0,190
8522MS063	8524MS063	63	85	63,5	24	0,350
8522MS076	8524MS076	76	98	76,1	24	0,460
8522MS101	8524MS101	101	132	101,6	27	0,550
8522MS104	8524MS104	104	125	104	27	0,500

Inoxpres, S.A.

Pol. Ind. Can Vinyals | C/ Elionor de Sicília, 11-13

08130 Sta. Perpètua de Mogoda (Bcn) | ESP

Tel. +34 935 754 136 | Fax +34 935 646 202

info@inoxpres.com

Nota / Note:

Los valores mostrados en esta ficha son datos aproximados y meramente orientativos, que pueden verse alterados por factores como el tipo de fluido, la densidad, la viscosidad y la rugosidad de la superficie del material.
INOXPRES, S.A no se responsabiliza de los cálculos realizados por terceros, las ingenierías y los instaladores deben realizar sus propios cálculos y comprobaciones de las instalaciones proyectadas

La relación comercial entre INOXPRES, S.A y sus clientes, estará sujeta a las condiciones generales de venta publicada en el enlace www.inoxpres.com/condiciones-generales-de-venta/

*The values shown in this sheet are approximate and merely indicative data, which can be altered by factors such as the type of fluid, the density, the viscosity and the roughness of the material's surface.
INOXPRES, S.A is not responsible for the calculations made by third parties, engineering companies and installers must carry out their own calculations and checks of the planned installations.*

The commercial relationship between INOXPRES, S.A and its clients will be subject to the general conditions of sale published in the link www.inoxpres.com/condiciones-generales-de-venta/