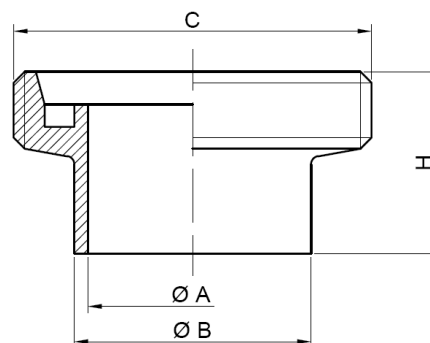


ARTÍCULO / ARTICLE:

Macho soldar DIN A Serie 1 / Series 1 DIN welding male

Características principales / Main features:

- **Fabricado en acero inoxidable A-304 o A-316L / Made of A-304 or A-316L stainless steel.**
- **Extremo para soldar a tope / Butt welding port.**
- **Dimensiones según DIN 11851 / Dimensions according to DIN 11851.**
- **Temperatura máxima de operación / Maximum working temperature: 220 °C.**
- **Acabado exterior mecanizado y acabado interior pulido mate Ra < 0,8 µm / External surface machining and internal surface polished satin Ra < 0,8 µm.**



Código		DN	A (mm)	B (mm)	C	H (mm)	Peso (kg/u.)
A-304	A-316L						
852MS010	854MS010	10	10	15	Rd28x1/8"	21	0,037
852MS015	854MS015	15	16	21	Rd34x1/8"	21	0,045
852MS020	854MS020	20	20	25	Rd44x1/6"	24	0,088
852MS025	854MS025	25	26	31	Rd52x1/6"	29	0,125
852MS032	854MS032	32	32	37	Rd58x1/6"	32	0,152
852MS040	854MS040	40	38	43	Rd65x1/6"	33	0,180
852MS050	854MS050	50	50	55	Rd78x1/6"	35	0,236
852MS065	854MS065	65	66	72	Rd95x1/6"	40	0,360

Inoxpres, S.A.

Pol. Ind. Can Vinyals | C/ Elionor de Sicília, 11-13

08130 Sta. Perpètua de Mogoda (Bcn) | ESP

Tel. +34 935 754 136 | Fax +34 935 646 202

info@inoxpres.com

Código		DN	A (mm)	B (mm)	C	H (mm)	Peso (kg/u.)
A-304	A-316L						
852MS080	854MS080	80	81	87	Rd110x1/4"	45	0,538
852MS100	854MS100	100	100	106	Rd130x1/4"	54	0,682
852MS125	854MS125	125	125	132	Rd160x1/4"	46	1,056
852MS150	854MS150	150	150	157	Rd190x1/4"	50	1,811

Nota / Note:

Los valores mostrados en esta ficha son datos aproximados y meramente orientativos, que pueden verse alterados por factores como el tipo de fluido, la densidad, la viscosidad y la rugosidad de la superficie del material. INOXPRES, S.A no se responsabiliza de los cálculos realizados por terceros, las ingenierías y los instaladores deben realizar sus propios cálculos y comprobaciones de las instalaciones proyectadas

La relación comercial entre INOXPRES, S.A y sus clientes, estará sujeta a las condiciones generales de venta publicada en el enlace www.inoxpres.com/condiciones-generales-de-venta/

The values shown in this sheet are approximate and merely indicative data, which can be altered by factors such as the type of fluid, the density, the viscosity and the roughness of the material's surface. INOXPRES, S.A is not responsible for the calculations made by third parties, engineering companies and installers must carry out their own calculations and checks of the planned installations.

The commercial relationship between INOXPRES, S.A and its clients will be subject to the general conditions of sale published in the link www.inoxpres.com/condiciones-generales-de-venta/

Inoxpres, S.A.

Pol. Ind. Can Vinyals | C/ Elionor de Sicília, 11-13

08130 Sta. Perpètua de Mogoda (Bcn) | ESP

Tel. +34 935 754 136 | Fax +34 935 646 202

info@inoxpres.com