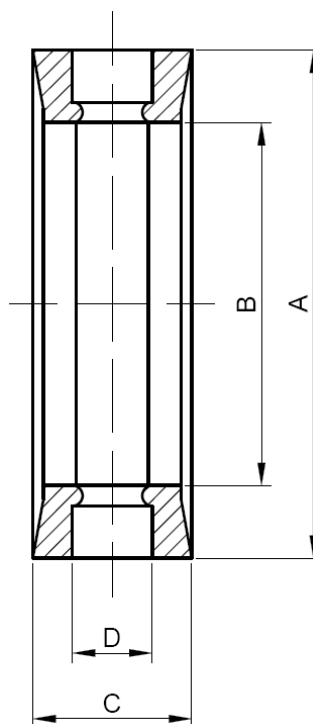


## ARTÍCULO / ARTICLE:

# Junta válvula de mariposa / *Butterfly valve union's gasket*

Características principales / *Main features:*

- **Fabricado en MVQ (se puede consultar la disponibilidad de junta de FKM y EPDM)** / *Made of MVQ gasket (FKM and EPDM gaskets may be available).*
- **Maneta con 2 posiciones / 2 position handle.**
- **Accionamiento mediante tracción de la maneta / Valve release pulling the handle.**
- **Temperatura máxima de operación según el material / Maximum working temperature depending on the material.**
- **Presión máxima de operación / Maximum working pressure: 10 bar.**



Código			DN	A (mm)	B (mm)	C (mm)	D (mm)	Peso (kg/u.)
MVQ	EPDM	FKM						
85JVMVQ025	85JVEPDM025	85JVNB025	25	41	25	19,5	10	-
85JVMVQ032	85JVEPDM032	85JVNB032	32	48,5	32	19,5	10	-
85JVMVQ040	85JVEPDM040	85JVNB040	40	54,5	38	20	12	-
85JVMVQ050	85JVEPDM050	85JVNB050	50	67	50	20	12	-
85JVMVQ065	85JVEPDM065	85JVNB065	65	87,5	66	21	12	-
85JVMVQ080	85JVEPDM080	85JVNB080	80	100	81	24	14	-
85JVMVQ100	85JVEPDM100	85JVNB100	100	115,5	100	25	14	-

Condiciones extremas de operación según los materiales de la válvula/*Extreme operating conditions depending on the valve materials:*

Material de la válvula	Material de la junta	Presión máxima (bar)	Rango de temperatura de trabajo (°C)
A-304	MVQ	10	-50 / +200
A-316	MVQ	10	-50 / +200
A-304	FKM	10	-15 / +200
A-316	FKM	10	-15 / +200
A-304	EPDM	10	-30 / +140
A-316	EPDM	10	-30 / +140

Nota / Note:

Los valores mostrados en esta ficha son datos aproximados y meramente orientativos, que pueden verse alterados por factores como el tipo de fluido, la densidad, la viscosidad y la rugosidad de la superficie del material. INOXPRES, S.A no se responsabiliza de los cálculos realizados por terceros, las ingenierías y los instaladores deben realizar sus propios cálculos y comprobaciones de las instalaciones proyectadas

La relación comercial entre INOXPRES, S.A y sus clientes, estará sujeta a las condiciones generales de venta publicada en el enlace [www.inoxpres.com/condiciones-generales-de-venta/](http://www.inoxpres.com/condiciones-generales-de-venta/)

The values shown in this sheet are approximate and merely indicative data, which can be altered by factors such as the type of fluid, the density, the viscosity and the roughness of the material's surface. INOXPRES, S.A is not responsible for the calculations made by third parties, engineering companies and installers must carry out their own calculations and checks of the planned installations.

The commercial relationship between INOXPRES, S.A and its clients will be subject to the general conditions of sale published in the link [www.inoxpres.com/condiciones-generales-de-venta/](http://www.inoxpres.com/condiciones-generales-de-venta/)

**Inoxpres, S.A.**

Pol. Ind. Can Vinyals | C/ Elionor de Sicília, 11-13

08130 Sta. Perpètua de Mogoda (Bcn) | ESP

Tel. +34 935 754 136 | Fax +34 935 646 202

[info@inoxpres.com](mailto:info@inoxpres.com)