

## ARTÍCULO / ARTICLE:

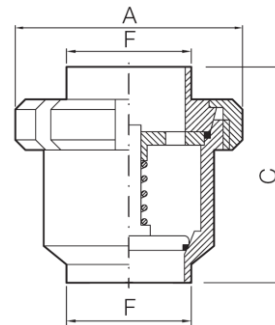
# Válvula de retención S-S / W-W check valve

Características principales / Main features:

- **Fabricado en A-304 y A-316L / Made of A-304 and A-316L.**
- **Extremos para soldar a tope / Butt welding ports.**
- **Acabado interno de Ra < 1,1 µm / Internal finishing of Ra < 1,1 µm.**
- **Juntas de NBR (se puede consultar la disponibilidad de juntas de FKM y EPDM) / NBR gasket (FKM and EPDM gaskets may be available).**
- **Apto para productos líquidos y semi-sólidos / Suitable for liquid and semi-solid products.**
- **Temperatura máxima de operación según el material de la junta / Maximum working temperature depending on the gasket material.**
- **Presión máxima de operación / Maximum working pressure: 10 bar.**

Características			
Nº	Cant.	Descripción	Material
1	1	Tuerca	A-304
2	1	Cuerpo extremo soldar	A-304/A-316L
3	1	Junta DIN	NBR (FKM/EPDM)
4	1	Diafragma	A-304/A-316L
5	1	Muelle	A-316L
6	1	Émbolo	A-304/A-316L
7	1	Junta tórica	NBR (FKM/EPDM)
8	1	Cuerpo	A-304/A-316L

Features			
N.	Qty.	Description	Material
1	1	Nut	A-304
2	1	Reduced liner	A-304/A-316L
3	1	DIN gasket	NBR (FKM/EPDM)
4	1	Diaphragm	A-304/A-316L
5	1	Spring	A-316L
6	1	Shutter	A-304/A-316L
7	1	O-ring	NBR (FKM/EPDM)
8	1	Body	A-304/A-316L



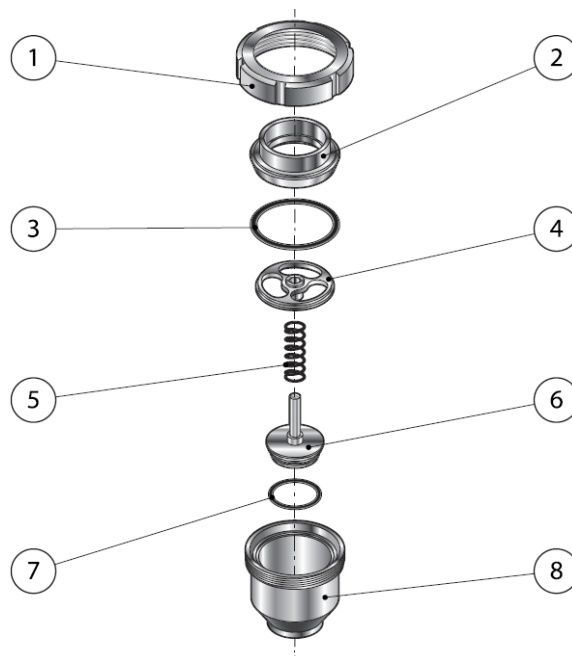
Inoxpres, S.A.

Pol. Ind. Can Vinyals | C/ Elionor de Sicília, 11-13

08130 Sta. Perpètua de Mogoda (Bcn) | ESP

Tel. +34 935 754 136 | Fax +34 935 646 202

[info@inoxpres.com](mailto:info@inoxpres.com)



Código		DN	F (mm)	A (mm)	C (mm)	Peso (kg/u.)
A-304	A-316L					
852VRSS025	854VRSS025	25	28	78	87	1,20
852VRSS032	854VRSS032	32	34	78	94	1,40
852VRSS040	854VRSS040	40	40	92	103	1,70
852VRSS050	854VRSS050	50	52	112	106	2,30
852VRSS065	854VRSS065	65	70	127	127	3,90
852VRSS080	854VRSS080	80	85	148	137	5,10
852VRSS100	854VRSS100	100	101,6	178	158	6,50

Nota / Note:

Los valores mostrados en esta ficha son datos aproximados y meramente orientativos, que pueden verse alterados por factores como el tipo de fluido, la densidad, la viscosidad y la rugosidad de la superficie del material. INOXPRES, S.A no se responsabiliza de los cálculos realizados por terceros, las ingenierías y los instaladores deben realizar sus propios cálculos y comprobaciones de las instalaciones proyectadas

La relación comercial entre INOXPRES, S.A y sus clientes, estará sujeta a las condiciones generales de venta publicada en el enlace [www.inoxpres.com/condiciones-generales-de-venta/](http://www.inoxpres.com/condiciones-generales-de-venta/)

The values shown in this sheet are approximate and merely indicative data, which can be altered by factors such as the type of fluid, the density, the viscosity and the roughness of the material's surface. INOXPRES, S.A is not responsible for the calculations made by third parties, engineering companies and installers must carry out their own calculations and checks of the planned installations.

The commercial relationship between INOXPRES, S.A and its clients will be subject to the general conditions of sale published in the link [www.inoxpres.com/condiciones-generales-de-venta/](http://www.inoxpres.com/condiciones-generales-de-venta/)

**Inoxpres, S.A.**

Pol. Ind. Can Vinyals | C/ Elionor de Sicília, 11-13

08130 Sta. Perpètua de Mogoda (Bcn) | ESP

Tel. +34 935 754 136 | Fax +34 935 646 202

[info@inoxpres.com](mailto:info@inoxpres.com)