

ARTÍCULO / ARTICLE:

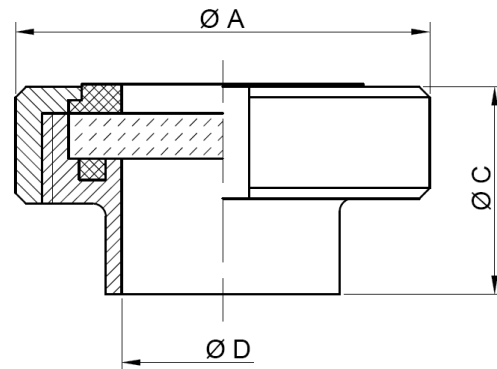
Mirilla plana soldar DIN / Level sight glass welding

Características principales / Main features:

- **Fabricado en A-304 y A-316L / Made of A-304 and A-316L.**
- **Extremo para soldar a tope / Butt welding port.**
- **Mirilla de vidrio templado resistente a impactos / Impact resistant tempered sight glass.**
- **Junta de PTFE + MVQ (se puede consultar la disponibilidad de otras juntas) / PTFE + MVQ gasket (other gasket materials may be available).**
- **Presión máxima / Maximum pressure:**

DN	25	32	40	50	65	80	100	125
PN (bar)	40	40	40	25	25	25	15	10

- **Temperatura máxima de operación de 200 °C (con juntas de otro material la temperatura puede variar) / Maximum working temperature of 200 °C (with gaskets of different material the maximum temperature may vary).**



Código		DN	D (mm)	A (mm)	C (mm)	Peso (kg/u.)
A-304	A-316L					
852MPS025	854MPS025	25	26	36	35	0,40
852MPS032	854MPS032	32	32	70	38	0,45
852MPS040	854MPS040	40	38	78	39	0,55
852MPS050	854MPS050	50	50	92	42	0,80
852MPS065	854MPS065	65	66	112	47	1,20

Inoxpres, S.A.

Pol. Ind. Can Vinyals | C/ Elionor de Sicília, 11-13

08130 Sta. Perpètua de Mogoda (Bcn) | ESP

Tel. +34 935 754 136 | Fax +34 935 646 202

info@inoxpres.com

Código		DN	D (mm)	A (mm)	C (mm)	Peso (kg/u.)
A-304	A-316L					
852MPS080	854MPS080	80	81	127	52	1,80
852MPS100	854MPS100	100	100	148	62	2,50
852MPS125	854MPS125	125	125	178	56	3,00

Nota / Note:

Los valores mostrados en esta ficha son datos aproximados y meramente orientativos, que pueden verse alterados por factores como el tipo de fluido, la densidad, la viscosidad y la rugosidad de la superficie del material.

INOXPRES, S.A no se responsabiliza de los cálculos realizados por terceros, las ingenierías y los instaladores deben realizar sus propios cálculos y comprobaciones de las instalaciones proyectadas

La relación comercial entre INOXPRES, S.A y sus clientes, estará sujeta a las condiciones generales de venta publicada en el enlace www.inoxpres.com/condiciones-generales-de-venta/

The values shown in this sheet are approximate and merely indicative data, which can be altered by factors such as the type of fluid, the density, the viscosity and the roughness of the material's surface.

INOXPRES, S.A is not responsible for the calculations made by third parties, engineering companies and installers must carry out their own calculations and checks of the planned installations.

The commercial relationship between INOXPRES, S.A and its clients will be subject to the general conditions of sale published in the link www.inoxpres.com/condiciones-generales-de-venta/

Inoxpres, S.A.

Pol. Ind. Can Vinyals | C/ Elionor de Sicília, 11-13

08130 Sta. Perpètua de Mogoda (Bcn) | ESP

Tel. +34 935 754 136 | Fax +34 935 646 202

info@inoxpres.com