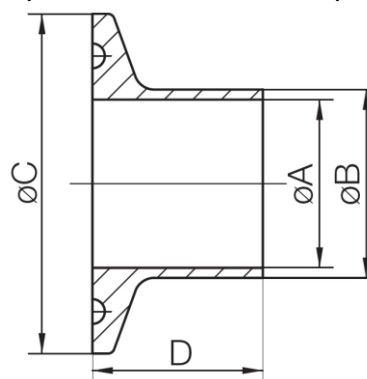


## ARTÍCULO / ARTICLE:

### Casquillo clamp 3A / 3A clamp ferrule

Características destacadas / Main features:

- **Fabricado en acero inoxidable A-316L / Made of A-316L stainless steel.**
- **Extremo clamp según BS 4825 y extremo para soldar a tope / Clamp port according to BS 4825 and butt welding port.**
- **Temperatura máxima de operación/Maximum working temperature: 220 °C.**
- **Acabado exterior mecanizado y acabado interior pulido mate Ra < 0,8 µm / External surface machining and internal surface polished satin Ra < 0,8 µm.**



Código	DN	A (mm)	B (mm)	C (mm)	D (mm)	Peso (kg/u.)
854CC015	1/2"	9,4	12,7	25,2	28,6	0,020
854CC020	3/4"	15,8	19,1	25,2	28,6	0,020
854CC025	1"	22,2	25,4	50,5	28,6	0,070
854CC032	1.1/4"	28,5	31,8	50,5	28,6	0,060
854CC040	1.1/2"	34,8	38,1	50,5	28,6	0,050
854CC050	2"	47,5	50,8	64,0	28,6	0,070
854CC065	2.1/2"	60,2	63,5	77,5	28,6	0,185
854CC080	3"	72,9	76,2	91,0	28,6	0,200
854CC100	4"	97,4	101,6	119,0	28,6	0,230
854CC125	5"	97,4	101,6	119,0	28,6	0,230
854CC150	6"	146,9	152,4	166,8	38,1	0,400
854CC200	8"	197,6	203,2	217,7	38,1	0,500

Inoxpres, S.A.

Pol. Ind. Can Vinyals | C/ Elionor de Sicília, 11-13

08130 Sta. Perpètua de Mogoda (Bcn) | ESP

Tel. +34 935 754 136 | Fax +34 935 646 202

[info@inoxpres.com](mailto:info@inoxpres.com)

Nota / Note:

Los valores mostrados en esta ficha son datos aproximados y meramente orientativos, que pueden verse alterados por factores como el tipo de fluido, la densidad, la viscosidad y la rugosidad de la superficie del material. INOXPRES, S.A no se responsabiliza de los cálculos realizados por terceros, las ingenierías y los instaladores deben realizar sus propios cálculos y comprobaciones de las instalaciones proyectadas

*La relación comercial entre INOXPRES, S.A y sus clientes, estará sujeta a las condiciones generales de venta publicada en el enlace [www.inoxpres.com/condiciones-generales-de-venta/](http://www.inoxpres.com/condiciones-generales-de-venta/)*

*The values shown in this sheet are approximate and merely indicative data, which can be altered by factors such as the type of fluid, the density, the viscosity and the roughness of the material's surface. INOXPRES, S.A is not responsible for the calculations made by third parties, engineering companies and installers must carry out their own calculations and checks of the planned installations.*

*The commercial relationship between INOXPRES, S.A and its clients will be subject to the general conditions of sale published in the link [www.inoxpres.com/condiciones-generales-de-venta/](http://www.inoxpres.com/condiciones-generales-de-venta/)*