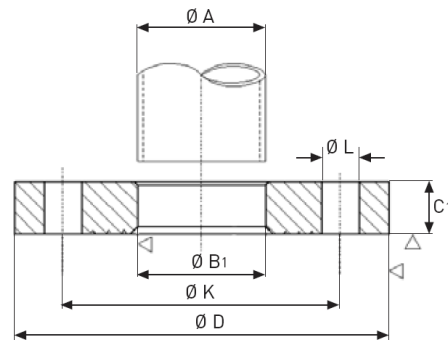


ARTÍCULO / ARTICLE:

Brida plana EN 1092-1-01 PN 10 para tubo ISO / PN 10 EN 1092-1-01 plate flange for ISO tube

Características principales / Main features:

- **Material / Material:** Acero inoxidable EN 10088 1.4404 (AISI-316L) o 1.4307 (AISI-304L). **Dos opciones disponibles / Stainless Steel EN 10088 1.4404 (AISI-316L) or 1.4307 (AISI-304L). Two options available.**
- **Presión Nominal (PN) / Nominal Pressure (PN):** 10 bar.
- **Tipo de brida / Flange type:** 01 (brida plana para soldar / plate flange for welding).
- **Tipo de cara / Face type:** A (cara plana / flat face).
- **Brida según normativas / Flange according to the standards:** EN 1092-1-01, DIN 2576, PED 97/23/CE.
- **Brida para tubo ISO / Flange for ISO tube.**
- **Temperatura máxima de operación / Maximum working temperature:** 500 °C.



Código / Code		PN	DN (mm)	Tubo/ Tube (mm)	Brida / Flange					Tornillos / Bolts			Peso (kg/ud)
AISI-304L	AISI-316L				A	B ₁	D	C ₁	K	N.	Rosca/ Thread	L	
322BP1015	324BP1015	PN10=PN16=PN25=PN40	15	21,3	22,0	95	14	65	4	M12	14	0,67	
322BP1020	324BP1020		20	26,9	27,5	105	16	75	4	M12	14	0,94	
322BP1025	324BP1025		25	33,7	34,5	115	16	85	4	M12	14	1,11	
322BP1032	324BP1032		32	42,4	43,5	140	(16)18	100	4	M16	18	1,82	
322BP1040	324BP1040		40	48,3	49,5	150	(16)18	110	4	M16	18	2,05	
322BP1050	324BP1050		50	60,3	61,5	165	(18)20	125	4	M16	18	2,73	

Código / Code		PN	DN (mm)	Tubo/ Tube A (mm)	Brida / Flange				Tornillos / Bolts			Peso (kg/ud)
AISI-304L	AISI-316L				B ₁ (mm)	D (mm)	C ₁ (mm)	K (mm)	N.	Rosca/ Thread	L (mm)	
322BP1065	324BP1065	PN10=PN16	65	76,1	77,5	185	(18)20	145	(4) 8	M16	18	3,16
322BP1080	324BP1080		80	88,9	90,5	200	20	160	8	M16	18	3,60
322BP1100	324BP1100		100	114,3	116,0	220	(20)22	180	8	M16	18	4,39
322BP1125	324BP1125		125	139,7	141,5	250	22	210	8	M16	18	5,48
322BP1150	324BP1150		150	168,3	170,5	285	(22)24	240	8	M20	22	7,14
322BP1200	324BP1200	PN10	200	219,1	221,5	340	24	295	8	M20	22	9,27
322BP1250	324BP1250		250	273,0	276,5	395	26	350	12	M20	22	11,80
322BP1300	324BP1300		300	323,9	327,5	445	26	400	12	M20	22	13,60
322BP1350	324BP1350		350	355,6	359,5	505	30	460	16	M20	22	20,40
322BP1400	324BP1400		400	406,4	411,0	565	32	515	16	M24	26	27,50
322BP1450	324BP1450		450	457,0	462,3	615	36	565	20	M24	26	33,60
322BP1500	324BP1500		500	508,0	513,5	670	38	620	20	M24	26	40,20
322BP1600	324BP1600	600	610,0	616,5	780	(40)42	725	20	M27	30	54,50	

(*) Medidas entre paréntesis según norma DIN 2576 PN 10.

(*) Dimensions in parentheses according to DIN 2576 PN 10.

BRIDAS PN10 ESPESOR REDUCIDO												
Código / Code		PN	DN (mm)	Tubo/ Tube A (mm)	Brida / Flange				Tornillos / Bolts			Peso (kg/ud)
AISI-304L	AISI-316L				B ₁ (mm)	D (mm)	C ₁ (mm)	K (mm)	N.	Rosca/ Thread	L (mm)	
322BP1700	324BP1700	PN10	700	711	716	895	42(50)	840	24	M27	30	66,00
322BP1800	324BP1800		800	813	818	1015	44(56)	950	24	M30	33	91,00
	324BP1900		900	914	920	1115	48(62)	1050	28	M30	33	108,00
	324BP1000		1000	1016	1022	1230	50(70)	1160	28	M33	36	133,50

(*) Medidas entre paréntesis según norma EN 1092-1 PN 10.

(*) Dimensions in parentheses according to EN 1092-1 PN 10.

Inoxpres, S.A.

Pol. Ind. Can Vinyals | C/ Elionor de Sicília, 11-13

08130 Sta. Perpètua de Mogoda (Bcn) | ESP

Tel. +34 935 754 136 | Fax +34 935 646 202

info@inoxpres.com

Presión Nominal máxima (PNmáx) según DN / Maximum Nominal Pressure (PNmáx) depending on the DN

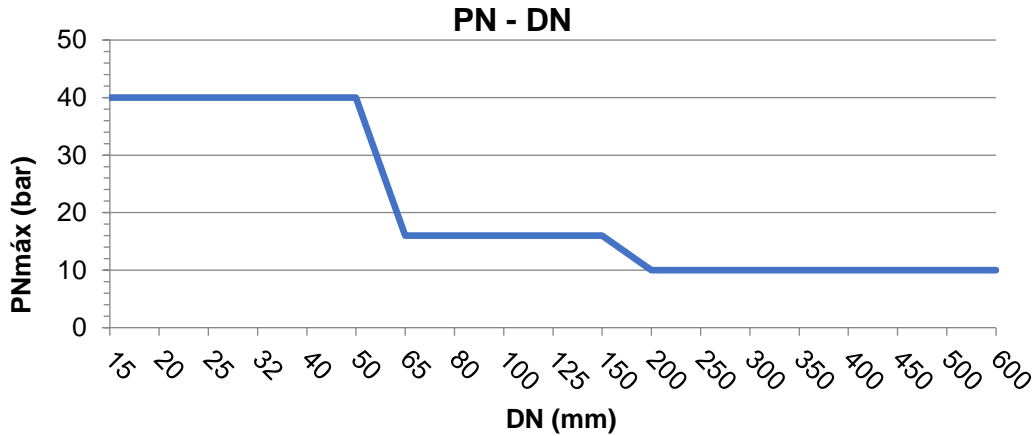


Gráfico 1. Relación Diámetro Nominal y presiones máximas / Nominal Diameter and maximum pressures relation.

Presión Nominal según Temperatura / Nominal Pressure depending on the Temperature

Evolución de la presión nominal con el incremento de la temperatura / Nominal pressure evolution with the temperature increase.

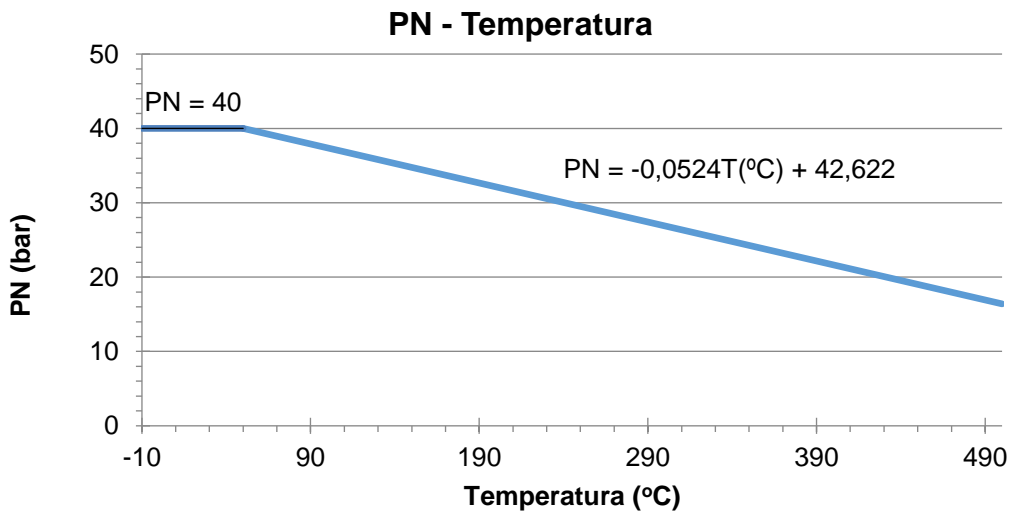


Gráfico 2. PN 40. Relación Presión Nominal y Temperatura / Nominal Pressure and Temperature relation.

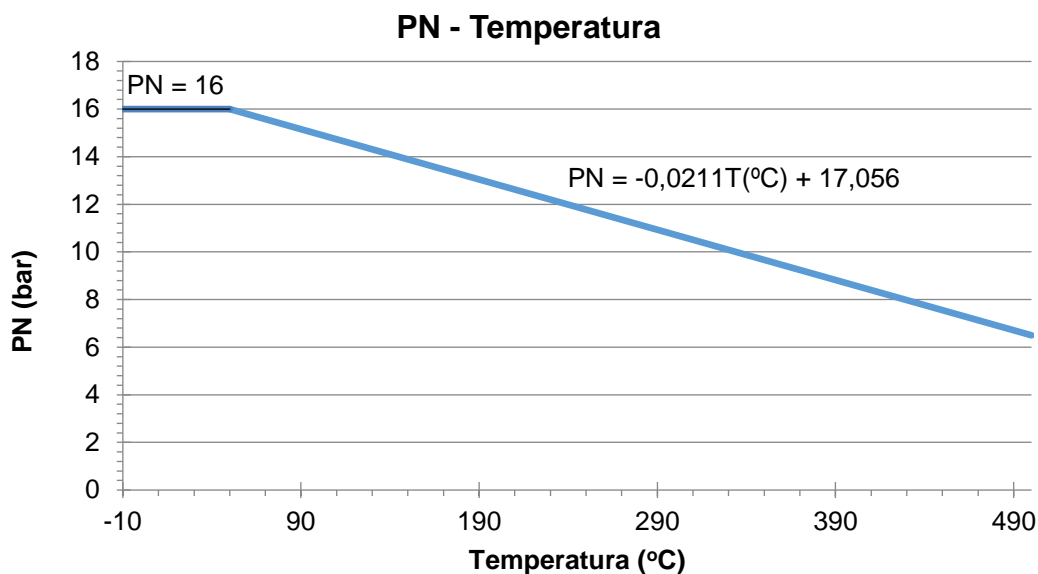


Gráfico 3. PN 16. Relación Presión Nominal y Temperatura / *Nominal Pressure and Temperature relation.*

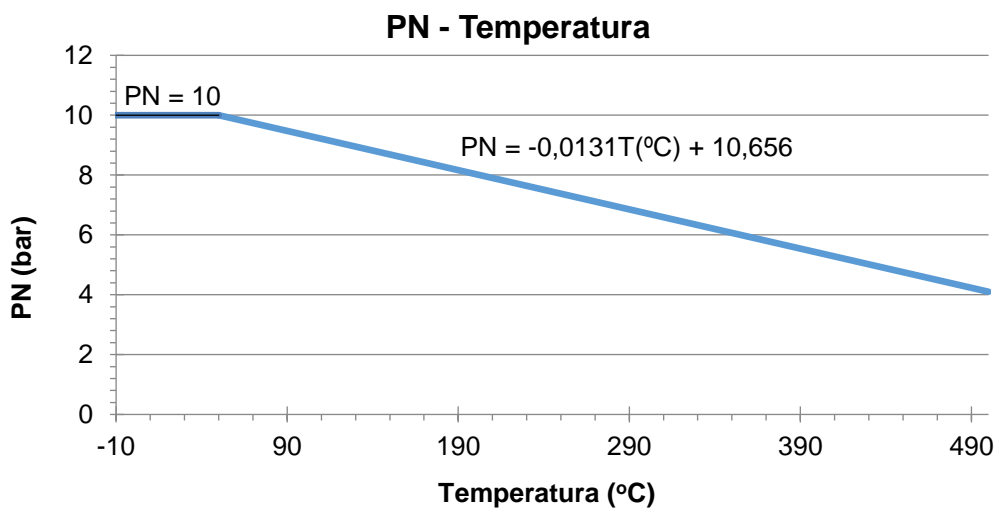
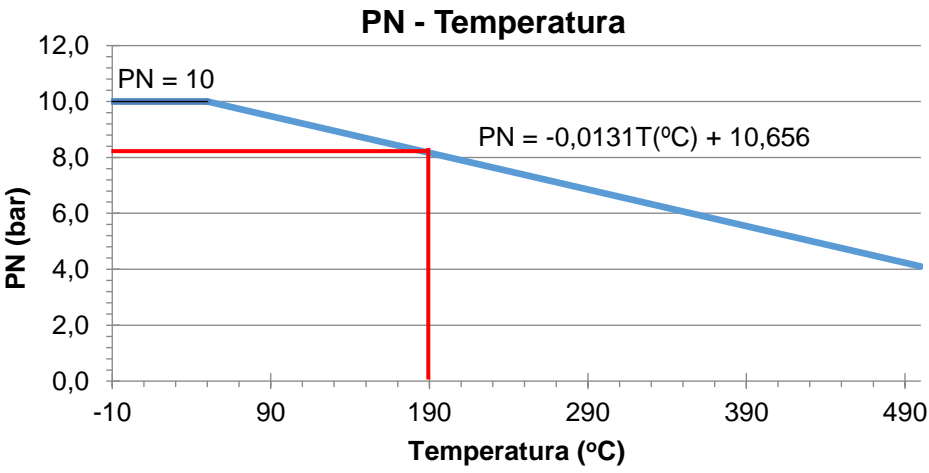


Gráfico 4. PN10. Relación Presión Nominal y Temperatura / *Nominal Pressure and Temperature relation.*

Método de cálculo / Calculation method	
Determinación de la Presión Nominal de una brida PN 10 según la temperatura de operación.	<i>Nominal pressure of a PN 10 flange depending on the the working temperature.</i>
<div style="display: flex; justify-content: center; align-items: center;"> <div style="text-align: center;"> <p>PN - Temperatura</p>  </div> </div>	
Ejemplo: A una temperatura de operación de 190°C , la Presión Nominal es de 8,2 bar .	<i>Example: With an operating temperature of 190 °C, we have a Nominal Pressure 8,2 bar.</i>

Nota: Para obtener información en relación a los campos de aplicación, consultar el manual técnico.
Note: To obtain information relative to the application fields, consult the technical manual.

Nota / Note:

Los valores mostrados en esta ficha son datos aproximados y meramente orientativos, que pueden verse alterados por factores como el tipo de fluido, la densidad, la viscosidad y la rugosidad de la superficie del material. INOXPRES, S.A no se responsabiliza de los cálculos realizados por terceros, las ingenierías y los instaladores deben realizar sus propios cálculos y comprobaciones de las instalaciones proyectadas

La relación comercial entre INOXPRES, S.A y sus clientes, estará sujeta a las condiciones generales de venta publicada en el enlace www.inoxpres.com/condiciones-generales-de-venta/

The values shown in this sheet are approximate and merely indicative data, which can be altered by factors such as the type of fluid, the density, the viscosity and the roughness of the material's surface. INOXPRES, S.A is not responsible for the calculations made by third parties, engineering companies and installers must carry out their own calculations and checks of the planned installations.

The commercial relationship between INOXPRES, S.A and its clients will be subject to the general conditions of sale published in the link www.inoxpres.com/condiciones-generales-de-venta/

Inoxpres, S.A.

Pol. Ind. Can Vinyals | C/ Elionor de Sicília, 11-13

08130 Sta. Perpètua de Mogoda (Bcn) | ESP

Tel. +34 935 754 136 | Fax +34 935 646 202

info@inoxpres.com