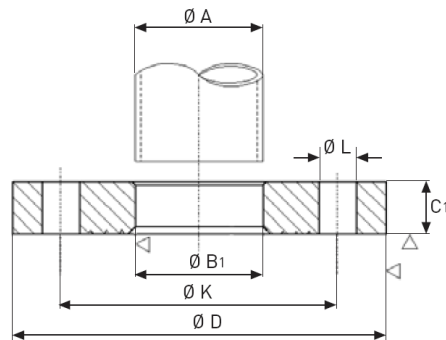
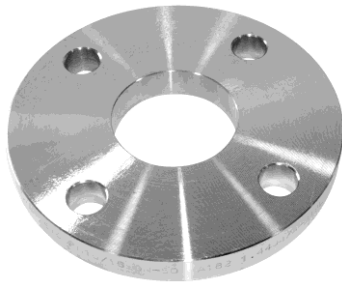


ARTÍCULO / ARTICLE:

Brida plana EN 1092-1-01 PN 16 para tubo MM / PN 16 EN 1092-1-01 plate flange for MM tube

Características principales / Main features:

- **Material / Material:** Acero inoxidable EN 10088 1.4404 (AISI-316L) o 1.4307 (AISI-304L). **Dos opciones disponibles / Stainless Steel EN 10088 1.4404 (AISI-316L) or 1.4307 (AISI-304L). Two options available.**
- **Presión Nominal (PN) / Nominal Pressure (PN):** 16 bar.
- **Tipo de brida / Flange type:** 01 (brida plana para soldar / plate flange for welding).
- **Tipo de cara / Face type:** A (cara plana / flat face).
- **Brida según normativas / Flange according to the standards:** EN 1092-1-01, DIN 2502, PED 97/23/CE.
- **Brida para tubo MM / Flange for MM tube.**
- **Temperatura máxima de operación / Maximum working temperature:** 500 °C.



Código / Code		PN	DN (mm)	Tubo/ Tube	Brida / Flange					Tornillos / Bolts			Peso (kg/ud)
AISI-304L	AISI-316L				A	B ₁	D	C ₁	K	N.	Rosca/ Thread	L	
Los diámetros nominales de 15 a 150 son iguales que los de la brida plana EN 1092-1-01 PN 10 / The nominal diameters from 15 to 150 are equal to those of the plate flange EN 1092-1-01 PN 10													
312BP6200	314BP6200	PN16	200	204	206,0	340	(24)26	295	12	M20	22	10,90	
312BP6250	314BP6250		250	254	256,0	405	(26)29	355	12	M24	26	16,17	
312BP6300	314BP6300		300	304	307,0	460	(28)32	410	12	M24	26	21,76	

(*) Medidas entre paréntesis según norma DIN 2502 PN 16
(*) Dimensions in parentheses according to DIN 2502 PN 16.

Presión Nominal según Temperatura / Nominal Pressure depending on the Temperature

Evolución de la presión nominal con el incremento de la temperatura / Nominal pressure evolution with the temperature increase.

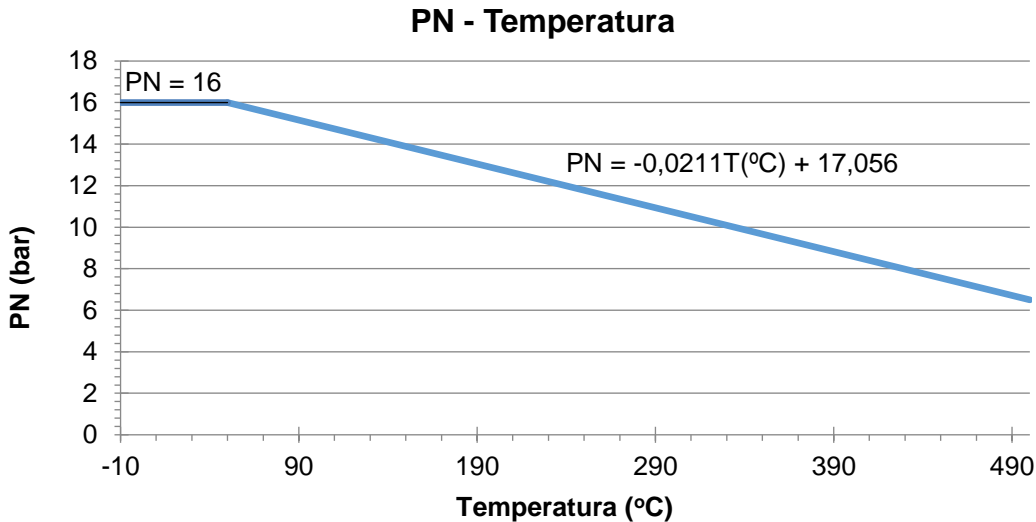
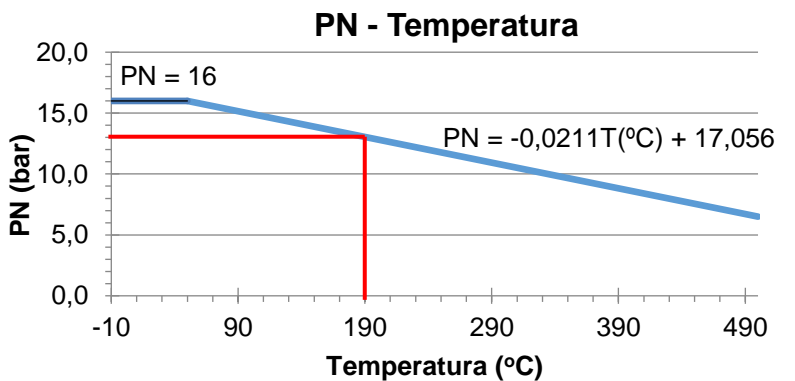


Gráfico 2. PN 16. Relación Presión Nominal y Temperatura / Nominal Pressure and Temperature relation.

Método de cálculo / Calculation method	
Determinación de la Presión Nominal de una brida PN 16 según la temperatura de operación.	Nominal pressure of a PN 16 flange depending on the the working temperature.
	
Ejemplo: A una temperatura de operación de 190°C , la Presión Nominal es de 13 bar .	Example: With an operating temperature of 190 °C , we have a Nominal Pressure 13 bar .

Nota: Para obtener información en relación a los campos de aplicación, consultar el manual técnico.
Note: To obtain information relative to the application fields, consult the technical manual.

Nota / Note:

Los valores mostrados en esta ficha son datos aproximados y meramente orientativos, que pueden verse alterados por factores como el tipo de fluido, la densidad, la viscosidad y la rugosidad de la superficie del material. INOXPRES, S.A no se responsabiliza de los cálculos realizados por terceros, las ingenierías y los instaladores deben realizar sus propios cálculos y comprobaciones de las instalaciones proyectadas

La relación comercial entre INOXPRES, S.A y sus clientes, estará sujeta a las condiciones generales de venta publicada en el enlace www.inoxpres.com/condiciones-generales-de-venta/

The values shown in this sheet are approximate and merely indicative data, which can be altered by factors such as the type of fluid, the density, the viscosity and the roughness of the material's surface. INOXPRES, S.A is not responsible for the calculations made by third parties, engineering companies and installers must carry out their own calculations and checks of the planned installations.

The commercial relationship between INOXPRES, S.A and its clients will be subject to the general conditions of sale published in the link www.inoxpres.com/condiciones-generales-de-venta/