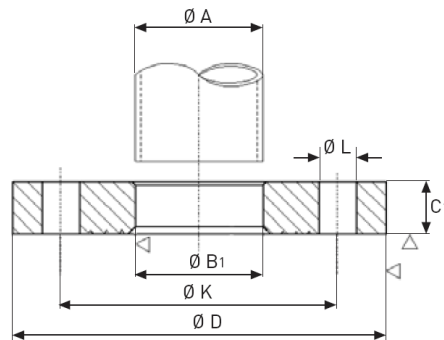
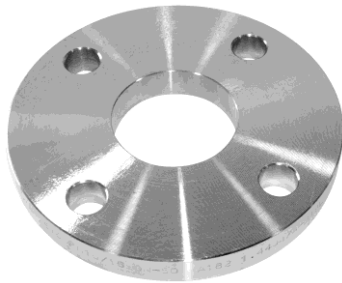


ARTÍCULO / ARTICLE:

Brida plana EN 1092-1-01 PN 16 para tubo ISO / PN 16 EN 1092-1-01 plate flange for ISO tube

Características principales / Main features:

- **Material / Material:** Acero inoxidable EN 10088 1.4404 (AISI-316L) o 1.4307 (AISI-304L). **Dos opciones disponibles / Stainless Steel EN 10088 1.4404 (AISI-316L) or 1.4307 (AISI-304L). Two options available.**
- **Presión Nominal (PN) / Nominal Pressure (PN):** 16 bar.
- **Tipo de brida / Flange type:** 01 (brida plana para soldar / plate flange for welding).
- **Tipo de cara / Face type:** A (cara plana / flat face).
- **Brida según normativas / Flange according to the standards:** EN 1092-1-01, DIN 2502, PED 97/23/CE.
- **Brida para tubo ISO / Flange for ISO tube.**
- **Temperatura máxima de operación / Maximum working temperature:** 500 °C.



Código / Code		PN	DN (mm)	Tubo / Tube		Brida / Flange				Tornillos / Bolts			Peso (kg/ud)
AISI-304L	AISI-316L			A	B ₁	D	C ₁	K	N.	Rosca / Thread	L		
Los diámetros nominales de 15 a 150 son iguales que los de la brida plana EN 1092-1-01 PN 10 / The nominal diameters from 15 to 150 are equal to those of the plate flange EN 1092-1-01 PN 10													
322BP6200	324BP6200	PN10	200	219,1	221,5	340	(24)26	295	12	M20	22	9,73	
322BP6250	324BP6250		250	273,0	276,5	405	(26)29	355	12	M24	26	14,20	
322BP6300	324BP6300		300	323,9	327,5	460	(28)32	410	12	M24	26	19,00	
322BP6350	324BP6350		350	355,6	359,5	520	(30)35	470	16	M24	26	28,20	

Inoxpres, S.A.

Pol. Ind. Can Vinyals | C/ Elionor de Sicília, 11-13

08130 Sta. Perpètua de Mogoda (Bcn) | ESP

Tel. +34 935 754 136 | Fax +34 935 646 202

info@inoxpres.com

Código / Code		PN	DN (mm)	Tubo/ Tube	Brida / Flange				Tornillos / Bolts			Peso (kg/ud)
AISI-304L	AISI-316L			A (mm)	B ₁ (mm)	D (mm)	C ₁ (mm)	K (mm)	N.	Rosca/ Thread	L (mm)	
322BP6400	324BP6400		400	406,4	411,0	580	(32)38	525	16	M27	30	35,90
322BP6500	324BP6500		500	508,0	513,5	715	(38)46	650	20	M30	33	64,00

(*) Medidas entre paréntesis según norma DIN 2502 PN 16.

(*) *Dimensions in parentheses according to DIN 2502 PN 16.*

Presión Nominal según Temperatura / Nominal Pressure depending on the Temperature

Evolución de la presión nominal con el incremento de la temperatura / *Nominal pressure evolution with the temperature increase.*

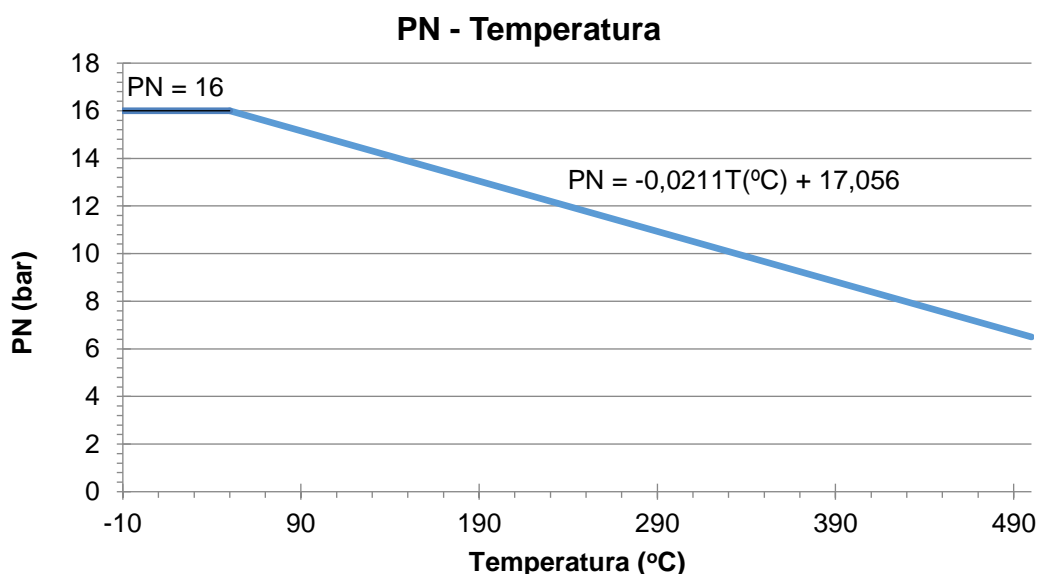


Gráfico 2. PN 16. Relación Presión Nominal y Temperatura / *Nominal Pressure and Temperature relation.*

Método de cálculo / Calculation method	
Determinación de la Presión Nominal de una brida PN 16 según la temperatura de operación.	<i>Nominal pressure of a PN 16 flange depending on the the working temperature.</i>

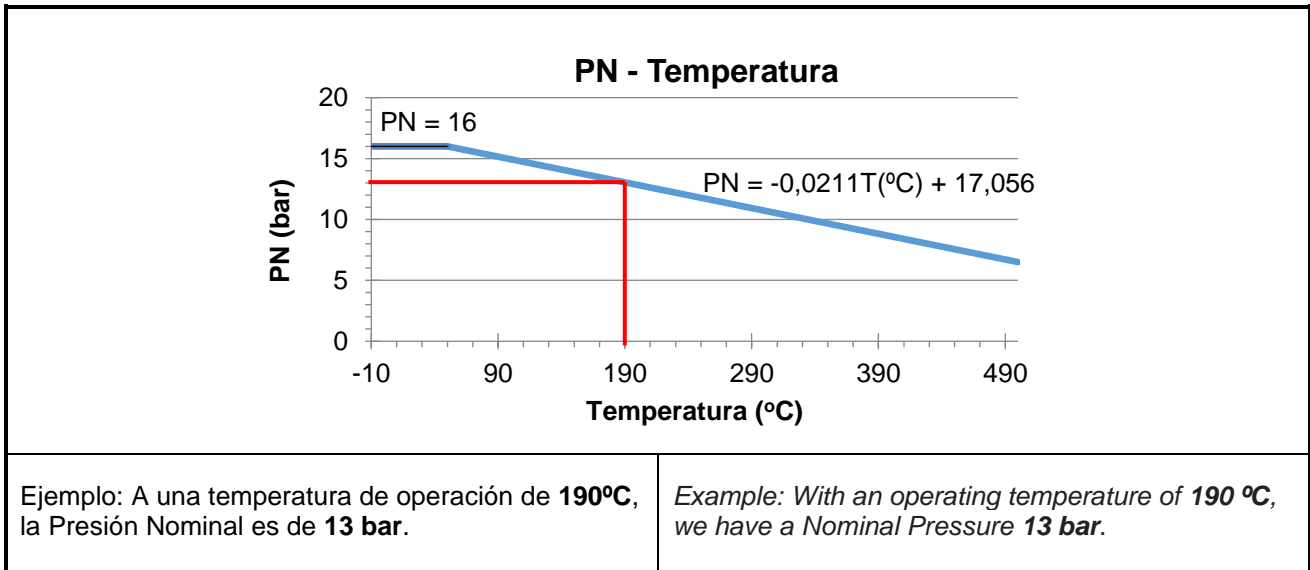
Inoxpres, S.A.

Pol. Ind. Can Vinyals | C/ Elionor de Sicília, 11-13

08130 Sta. Perpètua de Mogoda (Bcn) | ESP

Tel. +34 935 754 136 | Fax +34 935 646 202

info@inoxpres.com



Ejemplo: A una temperatura de operación de **190°C**, la Presión Nominal es de **13 bar**.

Example: With an operating temperature of 190 °C, we have a Nominal Pressure 13 bar.

Nota: Para obtener información en relación a los campos de aplicación, consultar el manual técnico.
Note: To obtain information relative to the application fields, consult the technical manual.

Nota / Note:

Los valores mostrados en esta ficha son datos aproximados y meramente orientativos, que pueden verse alterados por factores como el tipo de fluido, la densidad, la viscosidad y la rugosidad de la superficie del material. INOXPRES, S.A no se responsabiliza de los cálculos realizados por terceros, las ingenierías y los instaladores deben realizar sus propios cálculos y comprobaciones de las instalaciones proyectadas

La relación comercial entre INOXPRES, S.A y sus clientes, estará sujeta a las condiciones generales de venta publicada en el enlace www.inoxpres.com/condiciones-generales-de-venta/

The values shown in this sheet are approximate and merely indicative data, which can be altered by factors such as the type of fluid, the density, the viscosity and the roughness of the material's surface. INOXPRES, S.A is not responsible for the calculations made by third parties, engineering companies and installers must carry out their own calculations and checks of the planned installations.

The commercial relationship between INOXPRES, S.A and its clients will be subject to the general conditions of sale published in the link www.inoxpres.com/condiciones-generales-de-venta/

Inoxpres, S.A.

Pol. Ind. Can Vinyals | C/ Elionor de Sicília, 11-13

08130 Sta. Perpètua de Mogoda (Bcn) | ESP

Tel. +34 935 754 136 | Fax +34 935 646 202

info@inoxpres.com