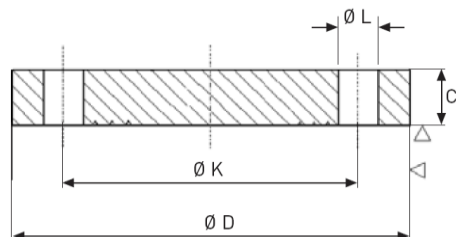
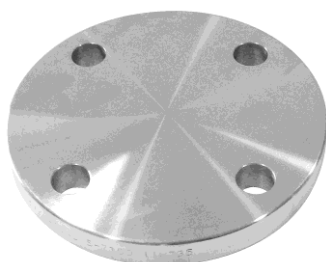


ARTÍCULO / ARTICLE:

Brida ciega EN 1092-1-05 PN 16 / PN 16 EN 1092-1-05 blank flange

Características principales / Main features:

- **Material / Material:** Acero inoxidable EN 10088 1.4404 (AISI-316L) / Stainless Steel EN 10088 1.4404 (AISI-316L).
- **Presión Nominal (PN) / Nominal Pressure (PN):** 16 bar.
- **Tipo de brida / Flange type:** 05 (brida ciega / blank flange).
- **Tipo de cara / Face type:** A (cara plana / flat face).
- **Brida según normativas / Flange according to the standards:** EN 1092-1-05, DIN 2527, PED 97/23/CE.
- **Temperatura máxima de operación / Maximum working temperature:** 500 °C.



Código / Code	PN	DN (mm)	Brida / Flange			Tornillos / Bolts			Peso (kg/ud)
			D (mm)	C ₄ (mm)	K (mm)	N.	Rosca / Thread	L (mm)	
Los diámetros nominales de 15 a 150 son iguales que los de la brida ciega EN 1092-1-05 PN 10/ The nominal diameters from 15 to 150 are equal to those of the blank flange EN 1092-1-05 PN 10									
344BC6200	PN16	200	340	24	295	12	M20	22	16,20
344BC6250		250	405	26	355	12	M24	26	25,00
344BC6300		300	460	(26)28	410	12	M24	26	35,10
344BC6350		350	520	30	470	16	M24	26	48,00
344BC6400		400	580	32	525	16	M27	30	63,50
344BC6500		500	715	(36)44	650	20	M30	33	133,00

(*) Medidas entre paréntesis según norma DIN 2527 PN 16.

(*) Dimensions in parentheses according to DIN 2527 PN 16.

Inoxpres, S.A.

Pol. Ind. Can Vinyals | C/ Elionor de Sicília, 11-13

08130 Sta. Perpètua de Mogoda (Bcn) | ESP

Tel. +34 935 754 136 | Fax +34 935 646 202

info@inoxpres.com

Presión Nominal según Temperatura / Nominal Pressure depending on the Temperature

Evolución de la presión nominal con el incremento de la temperatura / Nominal pressure evolution with the temperature increase.

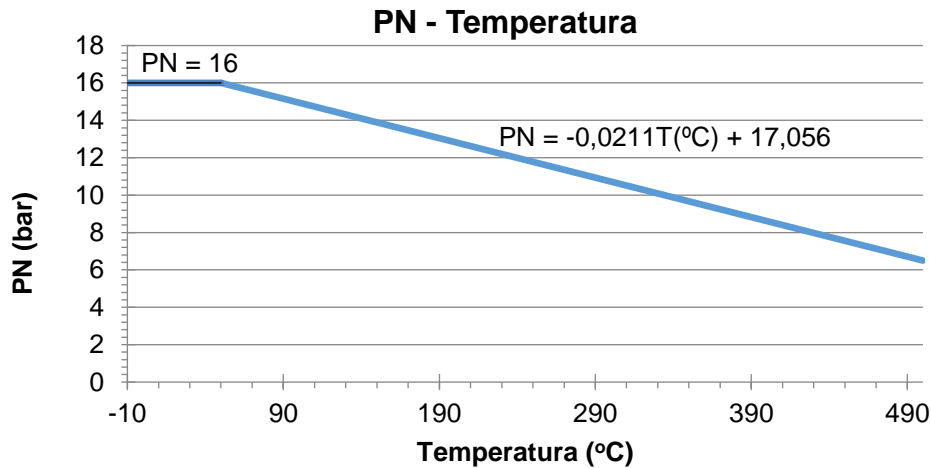
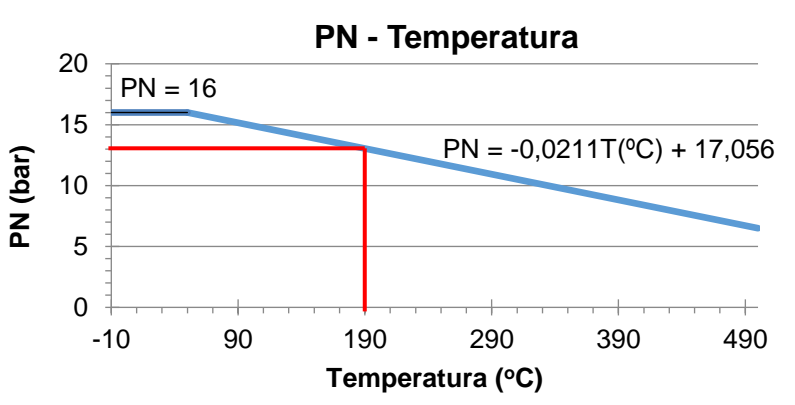


Gráfico 2. PN 16. Relación Presión Nominal y Temperatura / Nominal Pressure and Temperature relation.

Método de cálculo / Calculation method	
Determinación de la Presión Nominal de una brida PN 16 según la temperatura de operación.	Nominal pressure of a PN 16 flange depending on the the working temperature.
	
Ejemplo: A una temperatura de operación de 190°C , la Presión Nominal es de 13 bar .	Example: With an operating temperature of 190 °C , we have a Nominal Pressure 13 bar .

Nota: Para obtener información en relación a los campos de aplicación, consultar el manual técnico.
Note: To obtain information relative to the application fields, consult the technical manual.

Nota / Note:

Los valores mostrados en esta ficha son datos aproximados y meramente orientativos, que pueden verse alterados por factores como el tipo de fluido, la densidad, la viscosidad y la rugosidad de la superficie del material. INOXPRES, S.A no se responsabiliza de los cálculos realizados por terceros, las ingenierías y los instaladores deben realizar sus propios cálculos y comprobaciones de las instalaciones proyectadas

La relación comercial entre INOXPRES, S.A y sus clientes, estará sujeta a las condiciones generales de venta publicada en el enlace www.inoxpres.com/condiciones-generales-de-venta/

The values shown in this sheet are approximate and merely indicative data, which can be altered by factors such as the type of fluid, the density, the viscosity and the roughness of the material's surface. INOXPRES, S.A is not responsible for the calculations made by third parties, engineering companies and installers must carry out their own calculations and checks of the planned installations.

The commercial relationship between INOXPRES, S.A and its clients will be subject to the general conditions of sale published in the link www.inoxpres.com/condiciones-generales-de-venta/