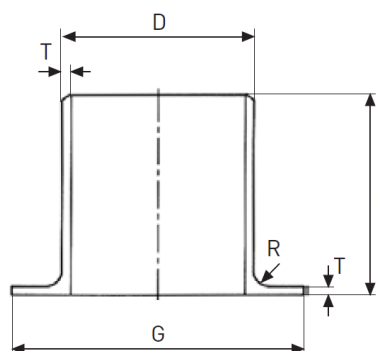


ARTÍCULO / ARTICLE:

Stub-end Sch. 10 W / Stub-end Sch. 10 W

Características principales / Main features:

- **Material / Material:** Acero inoxidable ASTM A403 WP-316L o WP-304L. Dos opciones disponibles / Stainless steel ASTM A403 WP-316L or WP-304L. Two options available.
- **Tipo / Type:** Schedule 10.
- **Accesorio con soldadura (ASTM A312) / Welded fitting (ASTM A312).**
- **Extremos para soldar a tope / Butt welding ports.**
- **Dimensiones según ANSI/ASME B16.9 y MSS SP-43 Tipo A / Dimensions according to ANSI/ASME B16.9 and MSS SP-43 Type A.**
- **Temperatura máxima de operación / Maximum working temperature: 340 °C.**



Código		DN	D (mm)	T (mm)	F (mm)	G (mm)	R (mm)	Presión de trabajo / Working pressure (bar)	Peso (kg/ud)
A-304L	A-316L								
362STS10015	364STS10015	1/2"	21,34	2,11	50,80	34,93	3,30	235	0,08
362STS10020	364STS10020	3/4"	26,67	2,11	50,80	42,88	3,30	185	0,09
362STS10025	364STS10025	1"	33,40	2,77	50,80	50,80	3,30	195	0,14
362STS10032	364STS10032	1.1/4"	42,16	2,77	50,80	63,50	4,83	152	0,21
362STS10040	364STS10040	1.1/2"	48,26	2,77	50,80	73,02	6,35	132	0,25
362STS10050	364STS10050	2"	60,32	2,77	63,50	92,07	7,87	105	0,38
362STS10065	364STS10065	2.1/2"	73,02	3,05	63,50	104,77	7,87	95	0,47
362STS10080	364STS10080	3"	88,90	3,05	63,50	127,00	9,65	77	0,64

Inoxpres, S.A.

Pol. Ind. Can Vinyals | C/ Elionor de Sicília, 11-13

08130 Sta. Perpètua de Mogoda (Bcn) | ESP

Tel. +34 935 754 136 | Fax +34 935 646 202

info@inoxpres.com

Código		DN	D (mm)	T (mm)	F (mm)	G (mm)	R (mm)	Presión de trabajo / Working pressure (bar)	Peso (kg/ud)
A-304L	A-316L								
362STS10100	364STS10100	4"	114,30	3,05	76,20	157,08	11,18	59,7	0,98
-	364STS10125	5"	141,30	3,40	76,20	185,70	11,18	55,5	1,24
-	364STS10150	6"	168,27	3,40	88,90	215,90	13,00	45	1,95
-	364STS10200	8"	219,08	3,76	101,60	269,90	13,00	38	3,10

Rev: 2

FT314-18 / Artículo: Stub-end Sch. 10 W / Fecha: 30/12/2021 /

Los datos expuestos son informativos y pueden sufrir cambios sin previo aviso.

Nota / Note:

Los valores mostrados en esta ficha son datos aproximados y meramente orientativos, que pueden verse alterados por factores como el tipo de fluido, la densidad, la viscosidad y la rugosidad de la superficie del material.

INOXPRES, S.A no se responsabiliza de los cálculos realizados por terceros, las ingenierías y los instaladores deben realizar sus propios cálculos y comprobaciones de las instalaciones proyectadas

La relación comercial entre INOXPRES, S.A y sus clientes, estará sujeta a las condiciones generales de venta publicada en el enlace www.inoxpres.com/condiciones-generales-de-venta/

The values shown in this sheet are approximate and merely indicative data, which can be altered by factors such as the type of fluid, the density, the viscosity and the roughness of the material's surface.

INOXPRES, S.A is not responsible for the calculations made by third parties, engineering companies and installers must carry out their own calculations and checks of the planned installations.

The commercial relationship between INOXPRES, S.A and its clients will be subject to the general conditions of sale published in the link www.inoxpres.com/condiciones-generales-de-venta/

Inoxpres, S.A.

Pol. Ind. Can Vinyals | C/ Elionor de Sicília, 11-13

08130 Sta. Perpètua de Mogoda (Bcn) | ESP

Tel. +34 935 754 136 | Fax +34 935 646 202

info@inoxpres.com