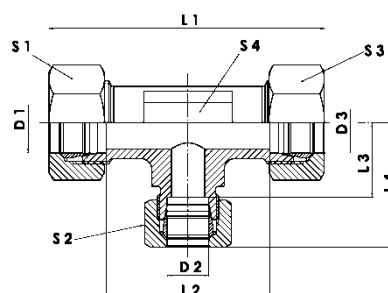
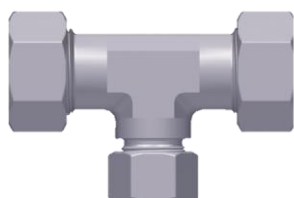


ARTÍCULO / ARTICLE:

Te reducida DIN 2353 / *DIN 2353 reduced tee*

Características principales / *Main features:*

- **Material / Material:** Acero inoxidable AISI-316 Ti (1.4571) / *Stainless Steel AISI-316 Ti (1.4571).*
- **Accesorio según DIN 2353, ISO 8434-1 con cono interior W, DIN 3861 (cono 24°) / *Fitting according to DIN 2353, ISO 8434-1 with W internal cone, DIN 3861 (24° cone).***
- **Anillo (ovalillo) de doble filo (PDR) / *Double edge cutting ring (PDR).***
- **Disponible en serie L (media presión) y S (alta presión) / *Available in series L (light-duty) and S (heavy-duty).***
- **Rango de temperatura de operación / *Working temperature range: -196 °C / +400 °C.***
- **Rango de presiones de operación / *Working pressure range: -1 bar / +800 bar.***
- **Importante / *Important:* El tubo debe ser según EN 10217-7 y EN 10216-5 con tratamiento térmico / *The tube should be according to EN 10217-7 and EN 10216-5 with heat treatment.***



Código / Code	Serie / Series	D1 (mm)	D2 (mm)	D3 (mm)	L1 (mm)	L2 (mm)	L3 (mm)	L4 (mm)	S1 (mm)	S2 (mm)	S3 (mm)	S4 (mm)	Peso (kg/ud)	PN (bar)
55TR060806L	L	6	8	6	58	28	14	29	14	17	14	14	0,082	500
55TR061006L		6	10	6	60	30	15	30,5	14	19	14	17	0,097	500
55TR080608L		8	6	8	58	28	14	29	17	14	17	14	0,109	500
55TR081008L		8	10	8	60	30	15	30,5	17	19	17	17	0,100	500
55TR100610L		10	6	10	61	30	15	30	19	14	19	17	0,113	500
55TR100810L		10	8	10	61	30	15	30	19	17	19	17	0,113	500
55TR101008L		10	10	8	61	30	17	30	19	19	14	17	0,208	500
55TR101510L		10	15	10	73	42	17	37	19	27	19	19	0,145	500

Inoxpres, S.A.

Pol. Ind. Can Vinyals | C/ Elionor de Sicília, 11-13

08130 Sta. Perpètua de Mogoda (Bcn) | ESP

Tel. +34 935 754 136 | Fax +34 935 646 202

info@inoxpres.com

Código / Code	Serie / Series	D1 (mm)	D2 (mm)	D3 (mm)	L1 (mm)	L2 (mm)	L3 (mm)	L4 (mm)	S1 (mm)	S2 (mm)	S3 (mm)	S4 (mm)	Peso (kg/ud)	PN (bar)	
55TR120812L		12	8	12	65	34	17	32	22	17	22	17	0,150	400	
55TR121012L		12	10	12	65	34	17	32,5	22	19	22	17	0,150	400	
55TR121210L		12	12	10	65	34	21	32,5	22	22	19	17	0,276	400	
55TR121812L		12	18	12	79	48	21	40,5	22	32	22	24	0,240	400	
55TR151215L		15	12	15	74	42	21	36,5	27	22	27	19	0,310	400	
55TR181018L		18	10	18	81	47	24	39	32	19	32	24	0,370	400	
55TR181218L		18	12	18	81	47	24	39,5	32	22	32	24	0,341	400	
55TR181810L		18	18	10	81	47,5	23,5	39,5	32	32	19	24	0,351	400	
55TR221022L		22	10	22	89	56	28	40,5	36	19	36	27	0,486	250	
55TR221222L		22	12	22	89	56	28	43,5	36	22	36	27	0,494	250	
55TR221522L		22	15	22	88	55	28	43,5	36	27	36	27	0,513	250	
55TR221822L		22	18	22	89	55	27,5	44	36	32	36	27	0,480	250	
55TR281028L		28	10	28	95	61	31	46,5	41	19	41	36	0,624	250	
55TR281228L		28	12	28	95	61	31	46,5	41	22	41	36	0,643	250	
55TR281828L		28	18	28	95	61	31	47,5	41	32	31	36	0,685	250	
55TR282228L		28	22	28	95	61	30,5	47,5	41	36	31	36	0,688	250	
55TR121612S		S	12	16	12	85	43	24,5	44	24	30	24	24	0,313	630
55TR161016S			16	10	16	88	49	25,5	42,5	30	22	30	24	0,419	630
55TR161216S	16		12	16	88	49	25,5	42,5	30	24	30	24	0,376	630	
55TR201220S	20		12	20	99	53	32	49,5	36	24	36	27	0,580	420	
55TR251625S	25		16	25	111	60	33,5	53	46	30	46	36	1,050	420	
55TR301630S	30		16	30	127	71	40,5	60	50	30	50	41	1,320	420	

Presión máxima de trabajo según Temperatura / *Maximum working pressure depending on the Temperature*

Evolución de la presión máxima de trabajo con el incremento de la temperatura / *Maximum working pressure evolution with the temperature increase.*

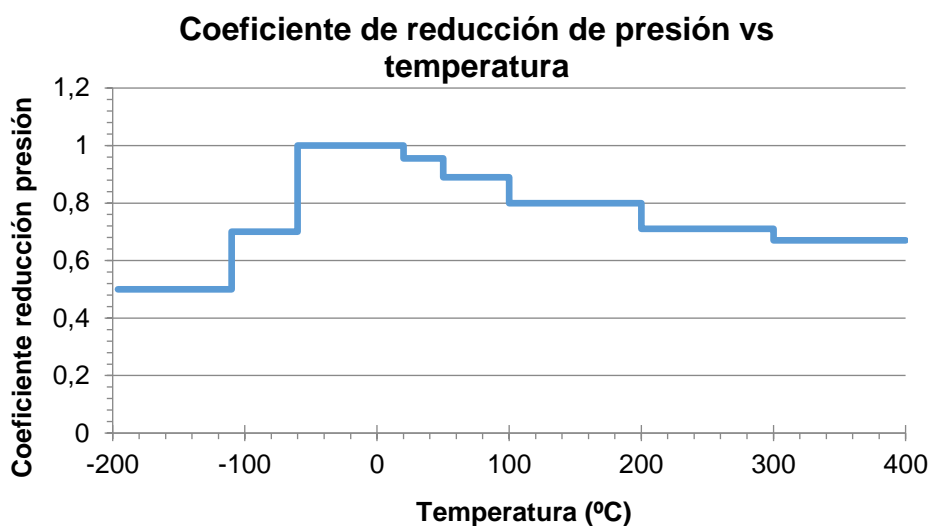
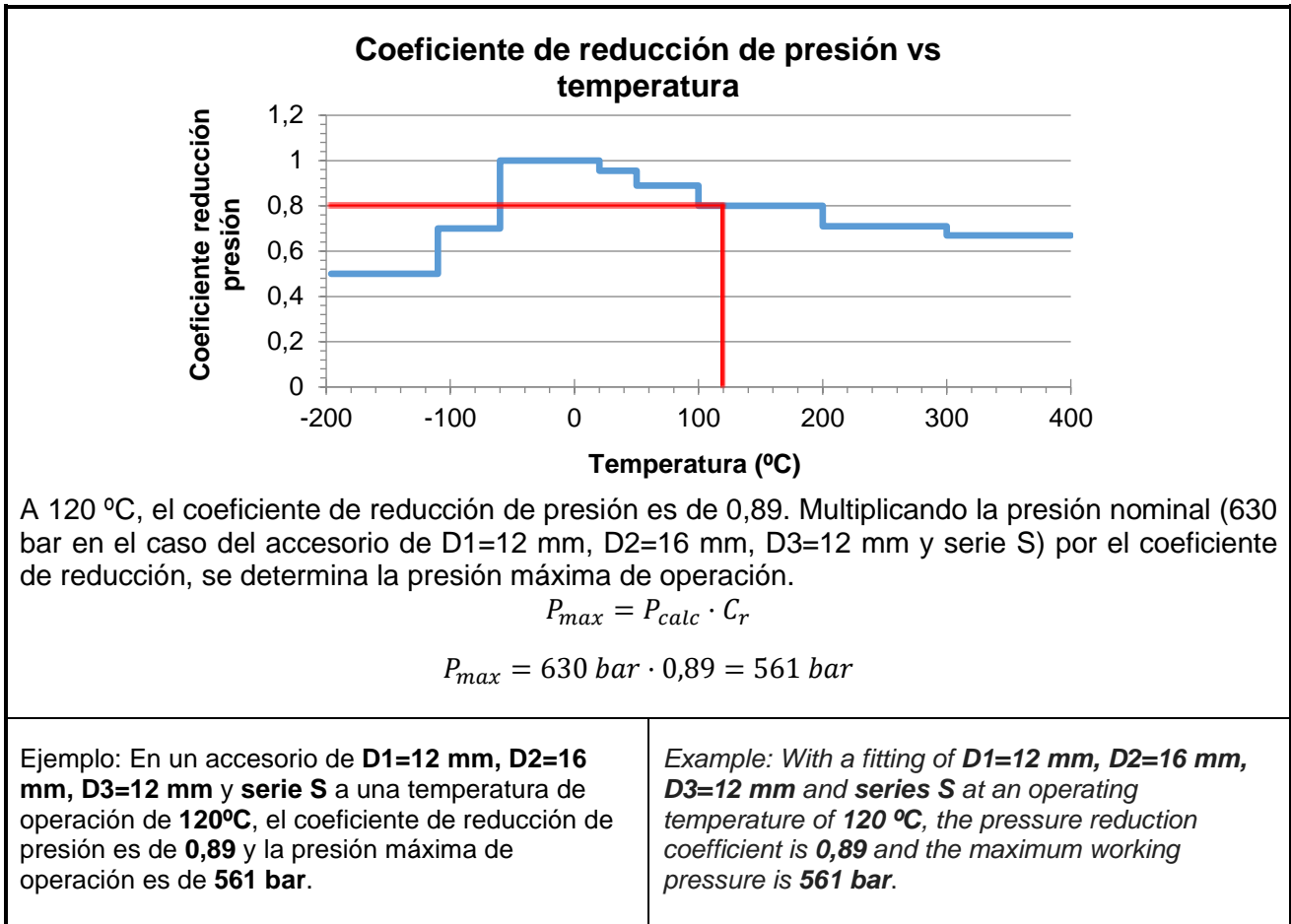


Gráfico 1. Relación coeficiente de reducción de presión y Temperatura / *Pressure reduction coefficient and Temperature relation.*

Método de cálculo / Calculation method	
Determinación de la Presión de trabajo según la temperatura de operación y la presión nominal de un accesorio de diámetro y serie conocidos.	<i>Working pressure depending on the the working temperature and the nominal pressure of a fitting with a known diameter and series.</i>



Nota: Para obtener información en relación a los campos de aplicación, consultar el manual técnico.
 Note: To obtain information relative to the application fields, consult the technical manual.

Nota / Note:

Los valores mostrados en esta ficha son datos aproximados y meramente orientativos, que pueden verse alterados por factores como el tipo de fluido, la densidad, la viscosidad y la rugosidad de la superficie del material. INOXPRES, S.A no se responsabiliza de los cálculos realizados por terceros, las ingenierías y los instaladores deben realizar sus propios cálculos y comprobaciones de las instalaciones proyectadas

La relación comercial entre INOXPRES, S.A y sus clientes, estará sujeta a las condiciones generales de venta publicada en el enlace www.inoxpres.com/condiciones-generales-de-venta/

The values shown in this sheet are approximate and merely indicative data, which can be altered by factors such as the type of fluid, the density, the viscosity and the roughness of the material's surface. INOXPRES, S.A is not responsible for the calculations made by third parties, engineering companies and installers must carry out their own calculations and checks of the planned installations.

The commercial relationship between INOXPRES, S.A and its clients will be subject to the general conditions of sale published in the link www.inoxpres.com/condiciones-generales-de-venta/