

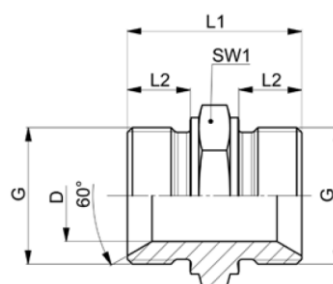
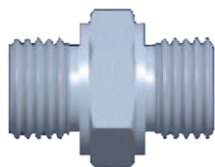
ARTÍCULO / ARTICLE:

Machón rosca BSPP cilíndrica ISO 228-1 F280 DIN 2353 /

DIN 2353 F280 nipple with ISO 228-1 BSPP cylindrical thread

Características principales / Main features:

- **Material / Material:** Acero inoxidable AISI-316 Ti (1.4571) / Stainless Steel AISI-316 Ti (1.4571).
- **Accesorio según DIN 2353, ISO 8434-1 con cono interior W, DIN 3861 (cono 24°) / Fitting according to DIN 2353, ISO 8434-1 with W internal cone, DIN 3861 (24° cone).**
- **Extremo roscado cilíndrico BSPP según DIN/ISO 228-1 / BSPP cylindrical threaded end according to DIN/ISO 228-1.**
- **Rango de temperatura de operación / Working temperature range:** -196 °C / +400 °C.
- **Importante / Important:** El tubo debe ser según EN 10217-7 y EN 10216-5 con tratamiento térmico / The tube should be according to EN 10217-7 and EN 10216-5 with heat treatment.



Código / Code	T1	T2	D (mm)	L1 (mm)	L2 (mm)	L3 (mm)	SW1 (mm)	Peso (kg/ud)
55M006	G 1/8"	G 1/8"	4	23	8	8	14	0.014
55M008	G 1/4"	G 1/4"	6	29	10	10	19	0.032
55M010	G 3/8"	G 3/8"	8	35	12	12	22	0.056
55M015	G 1/2"	G 1/2"	10	41	14	14	27	0.100

Inoxpres, S.A.

Pol. Ind. Can Vinyals | C/ Elionor de Sicília, 11-13

08130 Sta. Perpètua de Mogoda (Bcn) | ESP

Tel. +34 935 754 136 | Fax +34 935 646 202

info@inoxpres.com

Código / Code	T1	T2	D (mm)	L1 (mm)	L2 (mm)	L3 (mm)	SW1 (mm)	Peso (kg/ud)
55M020	G 3/4"	G 3/4"	15	46	16	16	32	0.151
55M025	G 1"	G 1"	19	52	18	18	41	0.250
55M032	G 1.1/4"	G 1.1/4"	30	58	20	20	50	0.371
55M040	G 1.1/2"	G 1.1/2"	32	61	22	22	55	0.511

Nota: Para obtener información en relación a los campos de aplicación, consultar el manual técnico.
 Note: To obtain information relative to the application fields, consult the technical manual.

Nota / Note:

Los valores mostrados en esta ficha son datos aproximados y meramente orientativos, que pueden verse alterados por factores como el tipo de fluido, la densidad, la viscosidad y la rugosidad de la superficie del material.
 INOXPRES, S.A no se responsabiliza de los cálculos realizados por terceros, las ingenierías y los instaladores deben realizar sus propios cálculos y comprobaciones de las instalaciones proyectadas

La relación comercial entre INOXPRES, S.A y sus clientes, estará sujeta a las condiciones generales de venta publicada en el enlace www.inoxpres.com/condiciones-generales-de-venta/

The values shown in this sheet are approximate and merely indicative data, which can be altered by factors such as the type of fluid, the density, the viscosity and the roughness of the material's surface.
 INOXPRES, S.A is not responsible for the calculations made by third parties, engineering companies and installers must carry out their own calculations and checks of the planned installations. The commercial relationship between INOXPRES, S.A and its clients will be subject to the general conditions of sale published in the link www.inoxpres.com/condiciones-generales-de-venta/

Inoxpres, S.A.

Pol. Ind. Can Vinyals | C/ Elionor de Sicília, 11-13

08130 Sta. Perpètua de Mogoda (Bcn) | ESP

Tel. +34 935 754 136 | Fax +34 935 646 202

info@inoxpres.com