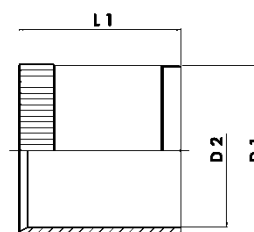


ARTÍCULO / ARTICLE:

Casquillo refuerzo para tubos metálicos DIN 2353 / DIN 2353 reinforcement liner for metallic tubes

Características principales / Main features:

- **Material / Material:** Acero inoxidable AISI-316 Ti (1.4571) / Stainless Steel AISI-316 Ti (1.4571).
- **Accesorio según DIN 2353, ISO 8434-1 con cono interior W, DIN 3861 (cono 24°) / Fitting according to DIN 2353, ISO 8434-1 with W internal cone, DIN 3861 (24° cone).**
- **Rango de temperatura de operación / Working temperature range:** -196 °C / +400 °C.
- **Importante / Important:** El tubo debe ser según EN 10217-7 y EN 10216-5 con tratamiento térmico / The tube should be according to EN 10217-7 and EN 10216-5 with heat treatment.



Código / Code	D _{int} (mm)	D1 (mm)	D2 (mm)	L1 (mm)	Peso (kg/ud)
55CRF04	4	4	2,5	15,5	0,001
55CRF05	5	5	3,5	15,5	0,001
55CRF06	6	6	4,5	15,5	0,001
55CRF07	7	7	5,5	17	0,002
55CRF08	8	8	6,5	17	0,002
55CRF09	9	9	7,5	17	0,002
55CRF10	10	10	8,5	18	0,002
55CRF11	11	11	9,5	18	0,003
55CRF12	12	12	10	18	0,004
55CRF13	13	13	11,5	18	0,004
55CRF14	14	14	12	18	0,005

Inoxpres, S.A.

Pol. Ind. Can Vinyals | C/ Elionor de Sicília, 11-13

08130 Sta. Perpètua de Mogoda (Bcn) | ESP

Tel. +34 935 754 136 | Fax +34 935 646 202

info@inoxpres.com

Código / Code	D _{int} (mm)	D1 (mm)	D2 (mm)	L1 (mm)	Peso (kg/ud)
55CRF15	15	15	13	22	0,005
55CRF16	16	16	14	22	0,006
55CRF17	17	17	15	22	0,007
55CRF18	18	18	16	20	0,008
55CRF19	19	19	17	18	0,008
55CRF20	20	20	18	18	0,008
55CRF22	22	22	20	24	0,010
55CRF24	24	24	22	18	0,011
55CRF25	25	25	23	18	0,011
55CRF31	31	31	28,5	18	0,018
55CRF33	33	33	30	23	0,021
55CRF38	38	38	35,5	24	0,025

Nota: Para obtener información en relación a los campos de aplicación, consultar el manual técnico.
Note: To obtain information relative to the application fields, consult the technical manual.

Nota / Note:

Los valores mostrados en esta ficha son datos aproximados y meramente orientativos, que pueden verse alterados por factores como el tipo de fluido, la densidad, la viscosidad y la rugosidad de la superficie del material. INOXPRES, S.A no se responsabiliza de los cálculos realizados por terceros, las ingenierías y los instaladores deben realizar sus propios cálculos y comprobaciones de las instalaciones proyectadas

La relación comercial entre INOXPRES, S.A y sus clientes, estará sujeta a las condiciones generales de venta publicada en el enlace www.inoxpres.com/condiciones-generales-de-venta/

The values shown in this sheet are approximate and merely indicative data, which can be altered by factors such as the type of fluid, the density, the viscosity and the roughness of the material's surface.

INOXPRES, S.A is not responsible for the calculations made by third parties, engineering companies and installers must carry out their own calculations and checks of the planned installations. The commercial relationship between INOXPRES, S.A and its clients will be subject to the general conditions of sale published in the link www.inoxpres.com/condiciones-generales-de-venta/

Inoxpres, S.A.

Pol. Ind. Can Vinyals | C/ Elionor de Sicília, 11-13

08130 Sta. Perpètua de Mogoda (Bcn) | ESP

Tel. +34 935 754 136 | Fax +34 935 646 202

info@inoxpres.com