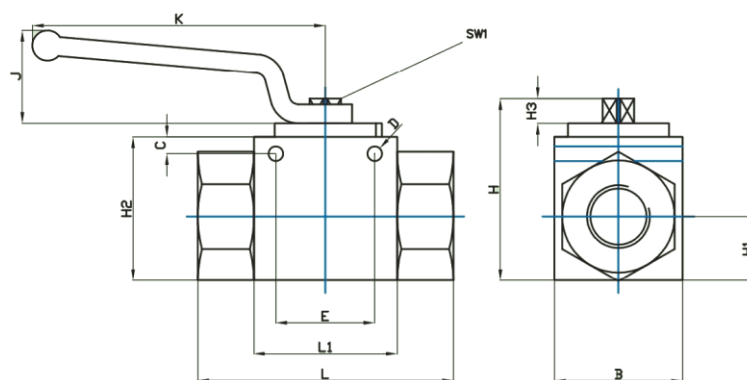


ARTÍCULO / ARTICLE:

Válvula de bola monoblock cuadrada PN315-500 DIN 2353 / DIN 2353 monoblock square ball valve PN315-500

Características principales / Main features:

- **Material / Material: Acero inoxidable AISI-316L (1.4404) / Stainless Steel AISI-316L (1.4404).**
- **Accesorio según DIN 2353, ISO 8434-1 con cono interior W, DIN 3861 (cono 24°) / Fitting according to DIN 2353, ISO 8434-1 with W internal cone, DIN 3861 (24° cone).**
- **Rango de presiones de operación / Working pressure range: -1 bar / +500 bar.**
- **Asiento de la bola de FKM / FKM ball seat.**
- **Rango de temperatura de trabajo / Working temperature range: -15 / +180 °C.**



Código / Code	Tipo / Type	DN (mm)	L (mm)	L1 (mm)	B (mm)	H (mm)	H1 (mm)	H2 (mm)	H3 (mm)	E (mm)	D (mm)	SW1 (mm)	K (mm)	J (mm)	Peso (kg/ud)	PN (bar)
55VBAPC008	G 1/4"	6	69	37	28	44,5	13	32	8	26	5	9	107	40	0,497	500
55VBAPC010	G 3/8"	10	72	42	32	52,5	17	40	8	32	5	9	107	40	0,652	500
55VBAPC015	G 1/2"	13	83	48	35	52,5	17	40	8	37,5	4,8	9	107	40	0,770	500
55VBAPC020	G 3/4"	19	95	60	48	75	24	57	12	45	6,5	14	170	61	1,460	400
55VBAPC025	G 1"	25	113	65	57	82	28,5	64	12	55	6	14	170	61	2,230	350

Nota: Para obtener información en relación a los campos de aplicación, consultar el manual técnico.
Note: To obtain information relative to the application fields, consult the technical manual.

Nota / Note:

Los valores mostrados en esta ficha son datos aproximados y meramente orientativos, que pueden verse alterados por factores como el tipo de fluido, la densidad, la viscosidad y la rugosidad de la superficie del material.
INOXPRES, S.A no se responsabiliza de los cálculos realizados por terceros, las ingenierías y los instaladores deben realizar sus propios cálculos y comprobaciones de las instalaciones proyectadas

La relación comercial entre INOXPRES, S.A y sus clientes, estará sujeta a las condiciones generales de venta publicada en el enlace www.inoxpres.com/condiciones-generales-de-venta/

The values shown in this sheet are approximate and merely indicative data, which can be altered by factors such as the type of fluid, the density, the viscosity and the roughness of the material's surface.

INOXPRES, S.A is not responsible for the calculations made by third parties, engineering companies and installers must carry out their own calculations and checks of the planned installations. The commercial relationship between INOXPRES, S.A and its clients will be subject to the general conditions of sale published in the link www.inoxpres.com/condiciones-generales-de-venta/