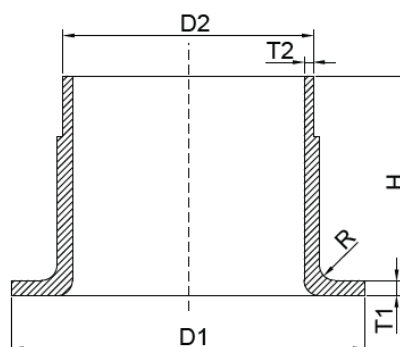


ARTÍCULO / ARTICLE:

Valona PN10 / PN16 DIN 86037 / DIN 86037 Stub End PN10 / PN16

Características principales / Main features:

- **Material / Material:** Cuproníquel Cu-Ni 90/10 CuNi10Fe1,6Mn (WL 2.1972) / Cupronickel Cu-Ni 90/10 CuNi10Fe1,6Mn (WL 2.1972).
- **Accesorio sin soldadura / Seamless fitting.**
- **Extremos para soldar a tope / Butt welding ports.**
- **Presión Nominal (PN) / Nominal Pressure (PN): 10/16 bar.**
- **Dimensiones según DIN 86037 / Dimensions according to DIN 86037.**



Código / Code	DN	D1 x D2 (mm)	T1 x T2 (mm)	H (mm)	Peso (kg/ud)
780STS10016	16	45x20	4x1,0	40	0,13
780STS10020	20	58x25	4x1,5	40	0,15
780STS10025	25	68x30	5x1,5	40	0,20
780STS10032	32	78x38	5x1,5	40	0,25
780STS10040	40	88x44,5	6x1,5	45	0,36

Inoxpres, S.A.

Pol. Ind. Can Vinyals | C/ Elionor de Sicília, 11-13

08130 Sta. Perpètua de Mogoda (Bcn) | ESP

Tel. +34 935 754 136 | Fax +34 935 646 202

info@inoxpres.com

Código / Code	DN	D1 x D2 (mm)	T1 x T2 (mm)	H (mm)	Peso (kg/ud)
780STS10050	50	102x57	6x1,5	45	0,45
780STS10065	65	122x76,1	6x2,0	45	0,62
780STS10080	80	138x88,9	7x2,0	50	0,86
780STS10100	100	158x108	7x2,5	50	1,10
780STS10125	125	188x133	7x2,5	50	1,50
780STS10150	150	212x159	9x2,5	50	2,00
780STS10200	200	268x219,1	9x3,0	50	2,70
780STS10250	250	320x267	9x3,0	50	3,40
780STS10300	300	370x324	11x4,0	50	4,60
780STS10350	350	430x368	11x4,0	55	6,30
780STS10400	400	482x419	12x4,0	55	7,80

Nota / Note:

Los valores mostrados en esta ficha son datos aproximados y meramente orientativos, que pueden verse alterados por factores como el tipo de fluido, la densidad, la viscosidad y la rugosidad de la superficie del material.

INOXPRES, S.A no se responsabiliza de los cálculos realizados por terceros, las ingenierías y los instaladores deben realizar sus propios cálculos y comprobaciones de las instalaciones proyectadas

La relación comercial entre INOXPRES, S.A y sus clientes, estará sujeta a las condiciones generales de venta publicada en el enlace www.inoxpres.com/condiciones-generales-de-venta/

The values shown in this sheet are approximate and merely indicative data, which can be altered by factors such as the type of fluid, the density, the viscosity and the roughness of the material's surface.

INOXPRES, S.A is not responsible for the calculations made by third parties, engineering companies and installers must carry out their own calculations and checks of the planned installations.

The commercial relationship between INOXPRES, S.A and its clients will be subject to the general conditions of sale published in the link www.inoxpres.com/condiciones-generales-de-venta/

Inoxpres, S.A.

Pol. Ind. Can Vinyals | C/ Elionor de Sicília, 11-13

08130 Sta. Perpètua de Mogoda (Bcn) | ESP

Tel. +34 935 754 136 | Fax +34 935 646 202

info@inoxpres.com