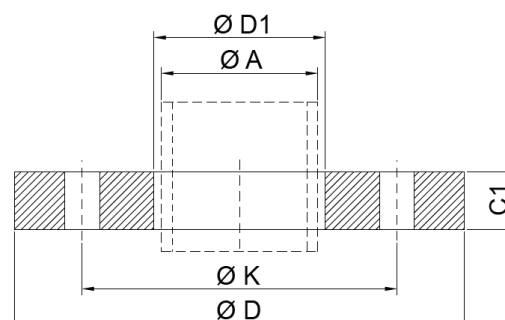


## ARTÍCULO / ARTICLE:

# Brida plana PN10 / PN16 DIN 86037 / DIN 86037 Plate flange PN10 / PN16

Características principales / Main features:

- **Material / Material:** Cuproníquel Cu-Ni 90/10 CuNi10Fe1,6Mn (WL 2.1972) / Cupronickel Cu-Ni 90/10 CuNi10Fe1,6Mn (WL 2.1972).
- **Dimensiones según DIN 86037 / Dimensions according to DIN 86037.**
- **Presión Nominal (PN) / Nominal Pressure (PN):** 10/16 bar.
- **Tipo de brida / Flange type:** 01 (brida plana para soldar / plate flange for welding).
- **Tipo de cara / Face type:** A (cara plana / flat face).



Código / Code	PN	DN	D (mm)	D1 (mm)	A (mm)	C1 (mm)	K (mm)	Peso (kg/ud)
780BPL16016	PN10= PN16	16	95	22	20	16	65	0,35
780BPL16020	PN10= PN16	20	105	28	25	16	75	0,54
780BPL16025	PN10= PN16	25	115	33	30	16	85	0,66
780BPL16032	PN10= PN16	32	140	42	38	18	100	1,09
780BPL16040	PN10= PN16	40	150	50	44,5	18	110	1,27

Inoxpres, S.A.

Pol. Ind. Can Vinyals | C/ Elionor de Sicília, 11-13

08130 Sta. Perpètua de Mogoda (Bcn) | ESP

Tel. +34 935 754 136 | Fax +34 935 646 202

[info@inoxpres.com](mailto:info@inoxpres.com)

Código / Code	PN	DN	D (mm)	D1 (mm)	A (mm)	C1 (mm)	K (mm)	Peso (kg/ud)
780BPL16050	PN10= PN16	50	165	62	57	20	125	2,45
780BPL16065	PN10= PN16	65	185	81	76,1	20	145	2,95
780BPL16080	PN10= PN16	80	200	94	88,9	20	160	3,37
780BPL16100	PN10= PN16	100	220	113	108	22	180	4,34
780BPL16125	PN10= PN16	125	250	138	133	22	210	5,35
780BPL16150	PN10= PN16	150	285	164	159	24	240	7,21
780BPL10200	PN10	200	340	225	219,1	24	295	9,26
780BPL10250	PN10	250	395	273	267	26	350	13,54
780BPL10300	PN10	300	444	330	324	26	400	18,23
780BPL10350	PN10	350	505	374	368	30	460	19,40
780BPL10400	PN10	400	565	426	419	32	515	26,40

Código / Code	PN	DN	D (mm)	D1 (mm)	A (mm)	C1 (mm)	K (mm)	Peso (kg/ud)
780BPL16200	PN16	200	340	225	219,1	26	295	9,26
780BPL16250	PN16	250	405	273	267	29	350	13,54
780BPL16300	PN16	300	460	330	324	32	400	18,23
780BPL16350	PN16	350	520	374	368	35	460	27,00
780BPL16400	PN16	400	580	426	419	38	515	34,60

Nota / Note:

Los valores mostrados en esta ficha son datos aproximados y meramente orientativos, que pueden verse alterados por factores como el tipo de fluido, la densidad, la viscosidad y la rugosidad de la superficie del material. INOXPRES, S.A no se responsabiliza de los cálculos realizados por terceros, las ingenierías y los instaladores deben realizar sus propios cálculos y comprobaciones de las instalaciones proyectadas

La relación comercial entre INOXPRES, S.A y sus clientes, estará sujeta a las condiciones generales de venta publicada en el enlace [www.inoxpres.com/condiciones-generales-de-venta/](http://www.inoxpres.com/condiciones-generales-de-venta/)

The values shown in this sheet are approximate and merely indicative data, which can be altered by factors such as the type of fluid, the density, the viscosity and the roughness of the material's surface. INOXPRES, S.A is not responsible for the calculations made by third parties, engineering companies and installers must carry out their own calculations and checks of the planned installations.

The commercial relationship between INOXPRES, S.A and its clients will be subject to the general conditions of sale published in the link [www.inoxpres.com/condiciones-generales-de-venta/](http://www.inoxpres.com/condiciones-generales-de-venta/)

**Inoxpres, S.A.**

Pol. Ind. Can Vinyals | C/ Elionor de Sicília, 11-13

08130 Sta. Perpètua de Mogoda (Bcn) | ESP

Tel. +34 935 754 136 | Fax +34 935 646 202

[info@inoxpres.com](mailto:info@inoxpres.com)