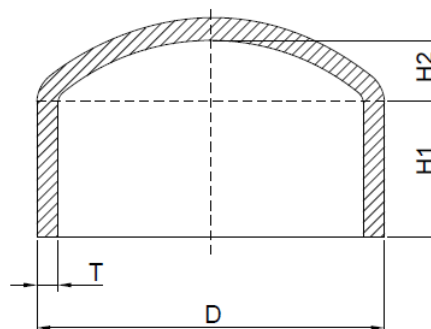


ARTÍCULO / ARTICLE:

Cap DIN 86011 / DIN 86011 End Cap

Características principales / Main features:

- **Material / Material:** Cuproníquel Cu-Ni 90/10 CuNi10Fe1,6Mn (WL 2.1972) / Cupronickel Cu-Ni 90/10 CuNi10Fe1,6Mn (WL 2.1972).
- **Accesorio sin soldadura / Seamless fitting.**
- **Extremos para soldar a tope / Butt welding ports.**
- **Dimensiones según DIN 86011 / Dimensions according to DIN 86011.**



Código / Code	DN	D (mm)	T (mm)	H1 (mm)	H2 (mm)	Peso (kg/ud)
780FS025	25	30	1,5	15	4	0,02
780FS032	32	38	1,5	15	5,5	0,06
780FS040	40	44,5	1,5	15	7	0,10
780FS050	50	57	1,5	20	9	0,19
780FS065	65	76,1	2,0	20	13	0,25
780FS080	80	88,9	2,0	20	15	0,30
780FS100	100	108	2,5	20	19	0,65

Inoxpres, S.A.

Pol. Ind. Can Vinyals | C/ Elionor de Sicília, 11-13

08130 Sta. Perpètua de Mogoda (Bcn) | ESP

Tel. +34 935 754 136 | Fax +34 935 646 202

info@inoxpres.com

Código / Code	DN	D (mm)	T (mm)	H1 (mm)	H2 (mm)	Peso (kg/ud)
780FS125	125	133	2,5	20	24	1,10
780FS150	150	159	2,5	20	29	1,98
780FS200	200	219,1	3,0	20	38	2,50
780FS250	250	267	3,0	20	50	3,18
780FS300	300	324	4,0	20	61	4,90
780FS350	350	368	4,0	20	69	7,10
780FS400	400	419	4,0	20	79	9,10

Nota / Note:

Los valores mostrados en esta ficha son datos aproximados y meramente orientativos, que pueden verse alterados por factores como el tipo de fluido, la densidad, la viscosidad y la rugosidad de la superficie del material.

INOXPRES, S.A no se responsabiliza de los cálculos realizados por terceros, las ingenierías y los instaladores deben realizar sus propios cálculos y comprobaciones de las instalaciones proyectadas

La relación comercial entre INOXPRES, S.A y sus clientes, estará sujeta a las condiciones generales de venta publicada en el enlace www.inoxpres.com/condiciones-generales-de-venta/

The values shown in this sheet are approximate and merely indicative data, which can be altered by factors such as the type of fluid, the density, the viscosity and the roughness of the material's surface.

INOXPRES, S.A is not responsible for the calculations made by third parties, engineering companies and installers must carry out their own calculations and checks of the planned installations.

The commercial relationship between INOXPRES, S.A and its clients will be subject to the general conditions of sale published in the link www.inoxpres.com/condiciones-generales-de-venta/

Inoxpres, S.A.

Pol. Ind. Can Vinyals | C/ Elionor de Sicília, 11-13

08130 Sta. Perpètua de Mogoda (Bcn) | ESP

Tel. +34 935 754 136 | Fax +34 935 646 202

info@inoxpres.com