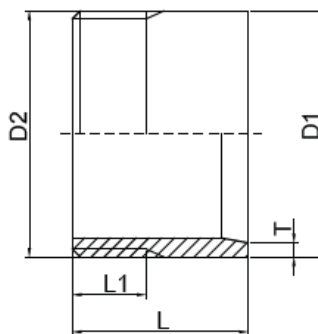


## ARTÍCULO / ARTICLE

### **Entronque rosca macho DIN 86090 / DIN 86090 Male thread connection**

Características principales / Main features:

- **Material / Material:** Cuproníquel Cu-Ni 90/10 CuNi10Fe1,6Mn (WL 2.1972) / Cupronickel Cu-Ni 90/10 CuNi10Fe1,6Mn (WL 2.1972).
- **Accesorio sin soldadura / Seamless fitting.**
- **Dimensiones según DIN 86090 / Dimensions according to DIN 86090.**
- **Extremos roscados / Threaded ports: EN 10226-1 (ISO 7/1).**



Código / Code	DN	D1 (mm)	D2	L (mm)	L1 (mm)	T (mm)
780F149006	6	10	G 1/4"	30	12	1,0
780F149008	8	12	G 3/8"	30	13	1,0
780F149015	16	20	G 1/2"	35	15	1,0
780F149020	20	25	G 3/4"	40	15	1,5
780F149025	25	30	G1"	40	19	1,5
780F149032	32	38	G1 1/4"	50	20	1,5
780F149040	40	44,5	G1 1/2"	50	20	1,5

Inoxpres, S.A.

Pol. Ind. Can Vinyals | C/ Elionor de Sicília, 11-13

08130 Sta. Perpètua de Mogoda (Bcn) | ESP

Tel. +34 935 754 136 | Fax +34 935 646 202

[info@inoxpres.com](mailto:info@inoxpres.com)

Código / Code	DN	D1 (mm)	D2	L (mm)	L1 (mm)	T (mm)
780F149050	50	57	G 2"	55	22	1,5
780F149065	65	76	G 2 1/2"	60	27	2,0
780F149080	80	89	G3"	65	28	2,0

Nota / Note:

Los valores mostrados en esta ficha son datos aproximados y meramente orientativos, que pueden verse alterados por factores como el tipo de fluido, la densidad, la viscosidad y la rugosidad de la superficie del material. INOXPRES, S.A no se responsabiliza de los cálculos realizados por terceros, las ingenierías y los instaladores deben realizar sus propios cálculos y comprobaciones de las instalaciones proyectadas

*La relación comercial entre INOXPRES, S.A y sus clientes, estará sujeta a las condiciones generales de venta publicada en el enlace [www.inoxpres.com/condiciones-generales-de-venta/](http://www.inoxpres.com/condiciones-generales-de-venta/)*

*The values shown in this sheet are approximate and merely indicative data, which can be altered by factors such as the type of fluid, the density, the viscosity and the roughness of the material's surface. INOXPRES, S.A is not responsible for the calculations made by third parties, engineering companies and installers must carry out their own calculations and checks of the planned installations.*

*The commercial relationship between INOXPRES, S.A and its clients will be subject to the general conditions of sale published in the link [www.inoxpres.com/condiciones-generales-de-venta/](http://www.inoxpres.com/condiciones-generales-de-venta/)*

**Inoxpres, S.A.**

Pol. Ind. Can Vinyals | C/ Elionor de Sicília, 11-13

08130 Sta. Perpètua de Mogoda (Bcn) | ESP

Tel. +34 935 754 136 | Fax +34 935 646 202

[info@inoxpres.com](mailto:info@inoxpres.com)