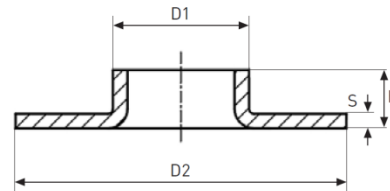
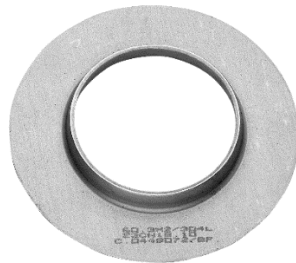


ARTÍCULO / ARTICLE:

Valona ISO / ISO lap-joint

Características principales / Main features:

- **Material / Material:** Acero inoxidable EN 10088 1.4404 (AISI-316L) / Stainless steel EN 10088 1.4404 (AISI-316L).
- **Accesorio según EN 1092-1-37 (tolerancias) / Fitting according to EN 1092-1-37 (tolerances).**
- **Extremo para soldar a tope / Butt welding port.**
- **Temperatura máxima de operación / Maximum working temperature: 400 °C.**



Código / Code	DN	D1 (mm)	D2 (mm)	s (mm)	h (mm)	Peso (kg/ud)
304V015	1/2"	21,3	43 ^{+2,0} _{-1,0}	2 ^{±0,2}	6 ^{±1,5}	0,024
304V020	3/4"	26,9	58 ^{+2,0} _{-1,0}	2 ^{±0,2}	8 ^{±1,5}	0,039
304V025	1"	33,7	68 ^{+2,0} _{-1,0}	2 ^{±0,2}	9 ^{±1,5}	0,053
304V032	1.1/4"	42,4	78 ^{+2,0} _{-1,0}	2 ^{±0,2}	10 ^{±1,5}	0,068
304V040	1.1/2"	48,3	88 ^{+2,0} _{-1,0}	2 ^{±0,2}	10 ^{±1,5}	0,083
304V050	2"	60,3	102 ^{+2,0} _{-1,0}	2 ^{±0,2}	12 ^{±1,5}	0,109
304V065	2.1/2"	76,1	122 ^{+2,0} _{-1,0}	2 ^{±0,2}	12 ^{±1,5}	0,145
304V080	3"	88,9	139 ^{+2,0} _{-1,0}	2 ^{±0,2}	12 ^{±1,5}	0,190
304V100	4"	114,3	158 ^{+2,0} _{-1,0}	2 ^{±0,2}	16 ^{±2,0}	0,210
304V125	5"	139,7	185 ^{+2,0} _{-1,0}	2 ^{±0,2}	16 ^{±2,0}	0,280
304V150	6"	168,3	212 ^{+2,0} _{-1,0}	2 ^{±0,2}	17 ^{±2,0}	0,320
304V200	8"	219,1	270 ^{+2,0} _{-1,0}	2 ^{±0,2}	18 ^{±2,0}	0,470
304V250	10"	273,0	323 ^{+2,0} _{-1,0}	2 ^{±0,2}	18 ^{±2,0}	0,560
304V300	12"	323,9	372 ^{+3,0} _{-1,0}	2 ^{±0,2}	19 ^{±3,0}	0,640

Nota / Note:

Los valores mostrados en esta ficha son datos aproximados y meramente orientativos, que pueden verse alterados por factores como el tipo de fluido, la densidad, la viscosidad y la rugosidad de la superficie del material.
INOXPRES, S.A no se responsabiliza de los cálculos realizados por terceros, las ingenierías y los instaladores deben realizar sus propios cálculos y comprobaciones de las instalaciones proyectadas

La relación comercial entre INOXPRES, S.A y sus clientes, estará sujeta a las condiciones generales de venta publicada en el enlace www.inoxpres.com/condiciones-generales-de-venta/

*The values shown in this sheet are approximate and merely indicative data, which can be altered by factors such as the type of fluid, the density, the viscosity and the roughness of the material's surface.
INOXPRES, S.A is not responsible for the calculations made by third parties, engineering companies and installers must carry out their own calculations and checks of the planned installations.*

The commercial relationship between INOXPRES, S.A and its clients will be subject to the general conditions of sale published in the link www.inoxpres.com/condiciones-generales-de-venta/